

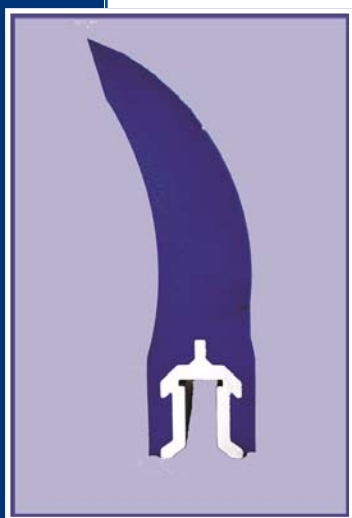
Tangentiële schraper met « hoog rendement » type TPL

Promati^{nv}_{sa}

MATERIAAL VOOR TRANSPORTBANDEN

De **tangentiële schraper TPL** is uitgerust met een polyurethaan mes uit één stuk, met een hoge slijtage-weerstand en een lage wrijvingscoëfficiënt.

Dit mes heeft een hoge weerstand, gekoppeld aan een grote buigzaamheid, wat toelaat de vorm van de trommel perfect te volgen, zelfs met onregelmatige bekledingen, om zo een optimaal schraaprendement te garanderen.



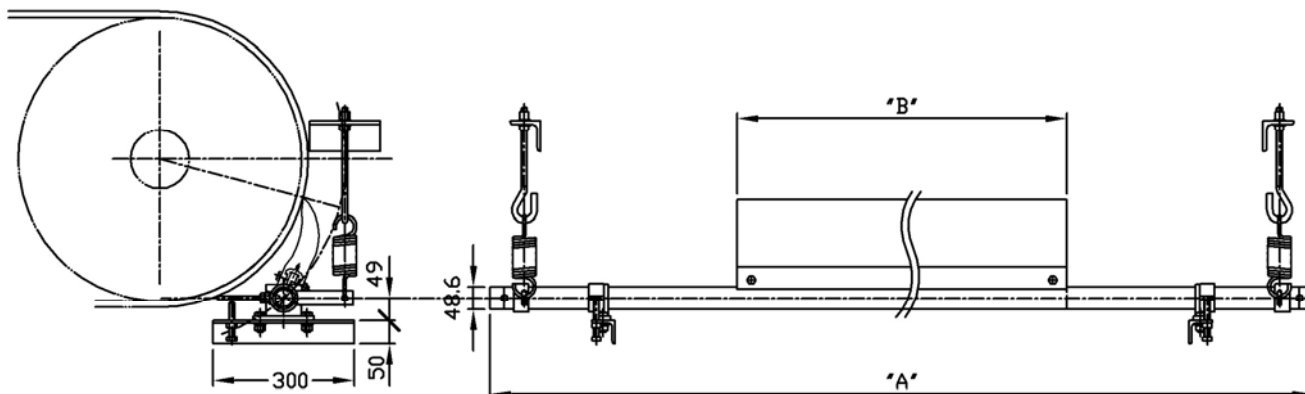
Het **op spanning brengen** gebeurt via een **veer-systeem**, dat een automatische compensatie van de slijtage en een goede trillingsdemping geeft.

Hierdoor zijn een constante druk en een maximale levensduur van het schraapmes verzekerd.

Het **PUR-mes** (zie foto hiernaast) bestaat uit een stevig aluminium profiel ingegoten in polyurethaan. Het wordt eenvoudig bevestigd op het frame d.m.v. 2 RVS bouten.

Het mes kan zo gemakkelijk uitgewisseld worden zonder het frame te demonteren.

AFMETINGEN



LEVERINGSPAKKET

TYPE	Bandbreedte	Schraapbreedte « B »	Buis diameter	Aantal messen	Buislengte « A »
TPL 500-450	500	450	∅ 48,6	1	1300 mm
TPL 800-600	650-800	600	∅ 48,6	1	1600 mm
TPL 900-800	800-900	800	∅ 48,6	1	1700 mm
TPL 1000-900	1000	900	∅ 48,6	1	1800 mm
TPL 1200-1000	1200	1000	∅ 48,6	1	2100 mm
TPL 1400-1200	1200-1400	1200	∅ 60,5	1	2300 mm
TPL 1600-1400	1400-1600	1400	∅ 60,5	1	2500 mm
TPL 1800-1600	1600-1800	1600	∅ 60,5	1	2700 mm
TPL 2000-1800	1800-2000	1800	∅ 60,5	1	3100 mm
TPL 2200-2000	2000-2200	2000	∅ 60,5	1	3300 mm

Opm. : Voor bandbreedte ≥ 1.000 mm, zijn de schrapers geleverd met 2 veerspanstelsystemen.

NOMENCLATUUR

De benaming omvat het type schrapper (1), de bandbreedte (2), de werkelijke schraapbreedte (3), en het type schraapmes (4).

Voorbeeld :

TPL 800-750 PUR
(1) (2) (3) (4)

(4): type schraapmes :

- **PUR:** polyurethaan