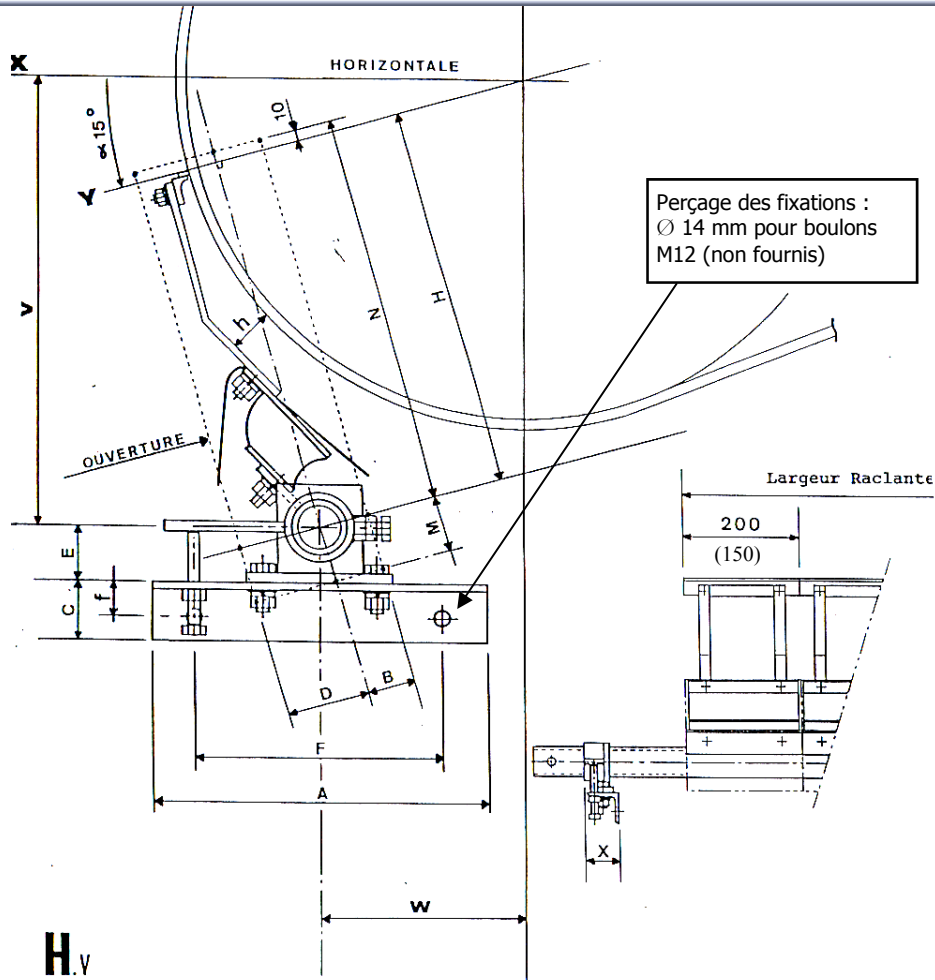


IMPLANTATION DES RACLEURS TANGENTIELS

Belle-Banne type Hv-200 et Hv-150



Le montage idéal du racleur H est réalisé lorsque la lame raclante est en contact avec la bande sur la ligne Y, à 15° par rapport à l'horizontale (voir côtes W et V ci-contre).

Si l'angle est différent de 15°, on fera un tracé, en conservant la distance entre l'axe du tambour et celui du tube du racleur !!



Promati sa/nv

MATERIEL POUR BANDES TRANSPORTEUSES
MATERIAAL VOOR TRANSPORTBANDEN

Chaussée de Wavre 362, bte 2
B-1390 Grez-Doiceau
Tél : 010/84 83 90 Fax : 010/84 83 99
E-mail : info@sgt-promati.com
Web : http://www.sgt-promati.com

COTES W et V

Taille du levier	Ouverture				Largeur de courroie :									
	B	D	M	N	Ø tube :		500 à 1200		1400 à 1600		1800 à 2000			
					H	h	Ø tambour	W	V	W	V	W	V	
SS	40	60	40	280	270		49	250	41	298,5	36,5	303,5	31	308,5
							46	300	65	305	60,5	310	55	315
							43	350	89	311,5	84,5	316,5	79	321,5
							40	400	113	318	109	323	103	328
							36	450	137	324,5	133	329,5	127	334,5
S	40	60	40	340	330		55	500	138	384	135	390	129	396
							45	600	186	397	183	403	177	409
							40	700	234	410	231	416	225	421
							35	800	282	423	279	429	273	434
M	50	70	50	400	390		60	700	220,5	457	216	461	210	467
							45	800	268,5	470	264	474	258	480
							40	900	317	483	312	487	306,5	493
							40	1000	365	496	360,5	500	355	506
L	50	70	50	430	420		35	1000	340,5	520	336	525	330,5	529
							30	1100	388,5	533	384	538	378,5	542
							25	1200	437	546	432	551	427	555
LL	50	70	50	530	520		70	1200	427	658	423,5	663	418	669
							65	1300	475,5	671	472	676	466	682
							60	1400	523,5	684	520	689	514	695
							57	1500	572	697	568,5	702	562,5	708
							54	1600	620	710	616,5	715	611	721
							50	1700	668	723	665	728	659	734

Longueur de tube et de raclage

Largeur courroie	Largeur raclante avec couteaux		Longueur tube	X
	H-200	H-150		
500	400	450	1000	55
650	600	600	1150	55
800	800 (600)	750	1300	55
1000	1000 (800)	900	1500	55
1200	1200 (1000)	1200 (1050)	1800	55
1400	1400 (1200)	1350	2000	65
1600	1600 (1400)	1500	2200	65
1800	1800 (1600)	1800 (1650)	2500	65
2000	2000 (1800)	1950	2900	65

Les dimensions de l'ouverture à prévoir dans la goulotte d'un côté du transporteur sont reprises au tableau ci-dessus (B,D,M,N)

Dimensions des supports

Largeur courroie	A	F	C	f	E
500 à 1200 mm	300	230	50	30	49
1400 à 1600 mm	350	270	65	35	59
1800 à 2000 mm	350	270	65	35	67