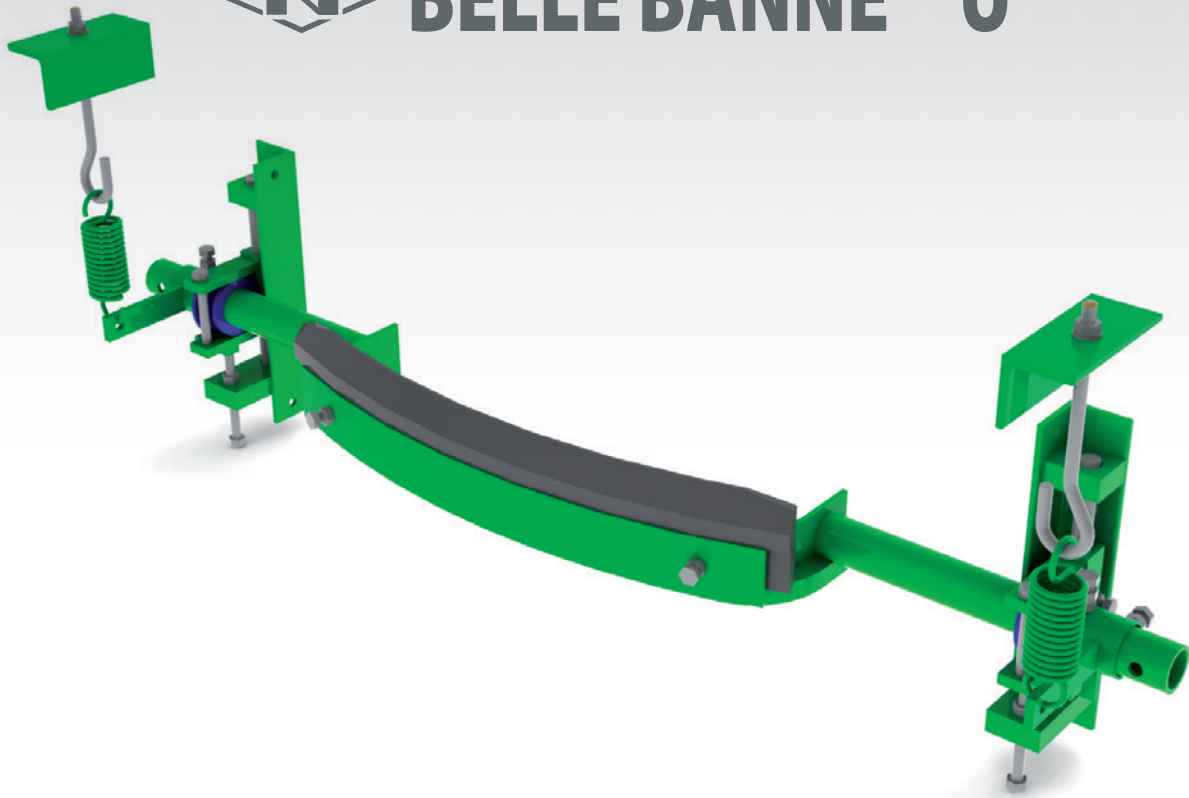




BELLE BANNE® U



**Bandschrappers
met een hoog rendement
voor transportbanden**

De hoge-rendementsschraper **BELLE BANNE U** maakt gebruik van een gepatenteerde technologie.

Tegengesteld aan de andere schrapers, bestaat hij uit een reeks schraapmesses die bestaan uit een hoge kwaliteits-hardmetaal dat bevestigd is op een flexibele metalen en rubberen houder. Het complete schraapmes zit op zijn beurt gevat in een robuuste en gebogen schraapmeshouder. De spanning wordt verzorgd door een veersysteem.

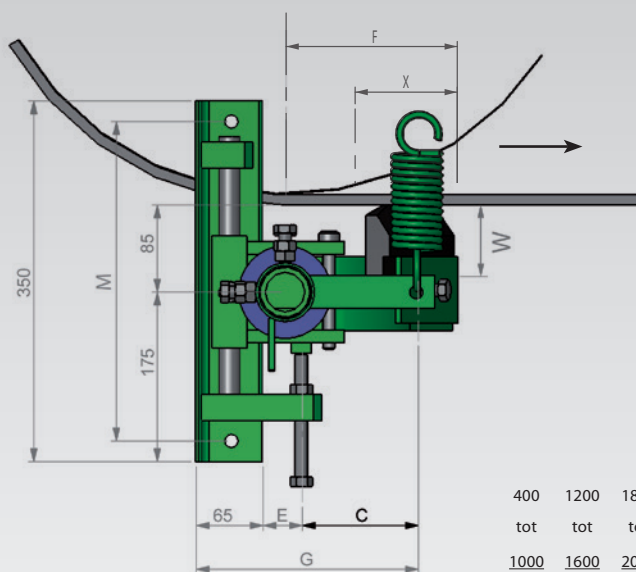
De universele bandschraper **BELLE BANNE U** heeft de volgende voordelen:

- de drukverdeling is geaccentueerd naar het midden van de transportband toe, dus waar de hoogste efficiëntie vereist is.
- eenvoudige montage en regeling.
- zeer weinig onderhoud is vereist.
- blijvende efficiëntie en zeer lange levensduur van het schraapmes omdat de schraper en de transportband zich aanpassen aan elkaar gedurende de ganse levensduur van het schraapmes.
- uitstekende schraping, zonder gevaar voor obstructie.

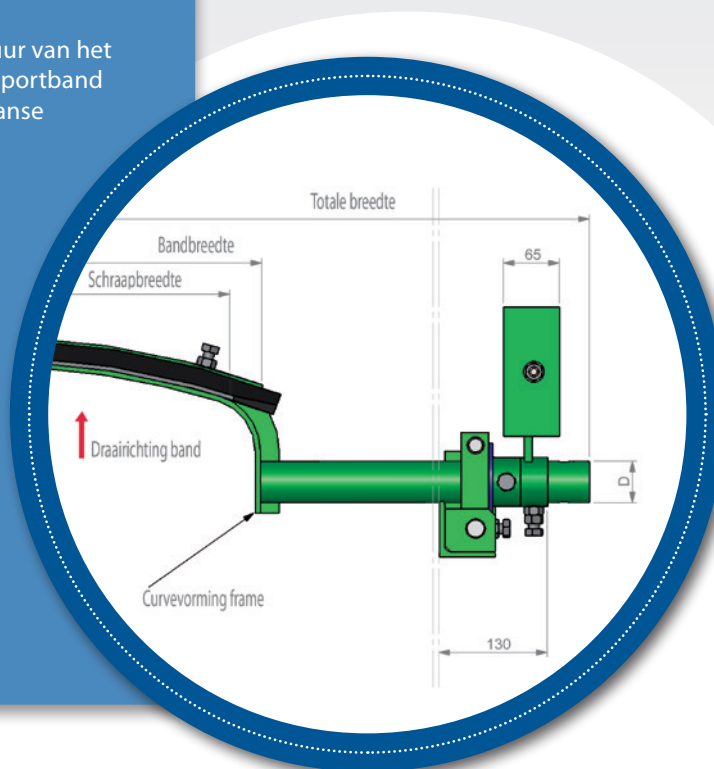
Het geheel is behandeld met een anti-roest coating en alle bouten en moeren zijn in roestvrij staal.

De **BELLE BANNE U-SCHRAPER** kan toegepast worden op transportbanden met één draairichting.

Bandschrapers met een hoog rendement voor transportbanden

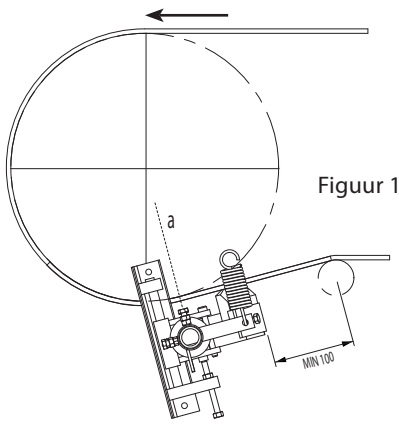


	400	1200	1800
	tot	tot	tot
	1000	1600	2000
C	130	160	160
M	310	310	310

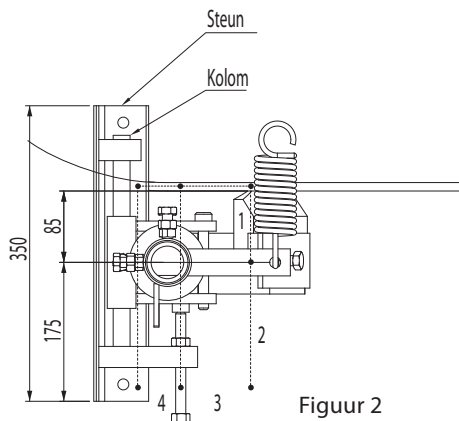


LEVERINGSPAKKET:

Referentie	Bandbreedte	Totale breedte	D	W	X	E	F	G	Gewicht
U 400	400	1200	48,6	70	45	38	134	237	26 kg
U 500	500	1300	48,6	70	60	38	134	237	28 kg
U 650	650	1450	48,6	62	75	38	159	262	31 kg
U 800	800	1600	48,6	62	105	38	184	287	33 kg
U 1000	1000	1800	48,6	62	120	38	215	318	38 kg
U 1200	1200	2100	60,5	60	140	38	240	343	47 kg
U 1400	1400	2300	60,5	60	135	38	240	343	50 kg
U 1600	1600	2500	60,5	60	125	38	246	349	60 kg
U 1800	1800	2700	76,3	50	125	46	246	357	67 kg
U 2000	2000	3100	76,3	50	125	46	246	357	70 kg



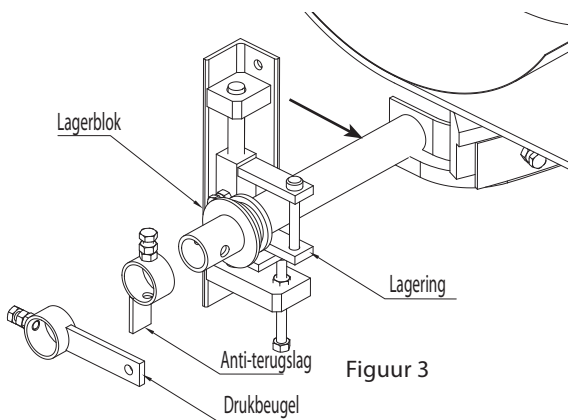
Figuur 1



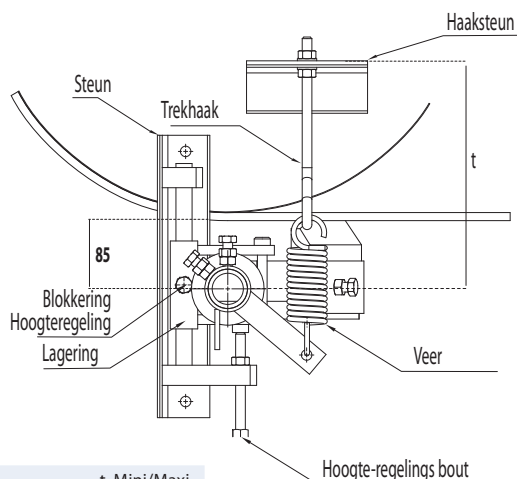
Figuur 2

Afmeting van de opening

	1	2	3	4
400 tot 1000	100	150	100	50
1200 tot 2000	100	180	100	50



Figuur 3



Figuur 4

	t. Mini/Maxi
400 tot 1000	300/380
1200 tot 2000	320/400

Keuze van de plaatsing

In het algemeen dient men rekening te houden met de afmetingen van de schraaper, en te zorgen voor een goede afvoer van het afgeschraapte materiaal. De schraaper mag niet te dicht bij de trommel geplaatst worden (niet dichter dan lijn a op figuur 1), zodat het mogelijk blijft om voldoende spanning op de schraaper te plaatsen.

Vorbereiding van de schraaper

Bevestig het schraapmes in het midden van de houder en draai de 2 bevestigingsbouten aan.

Montage van de 2 laterale bevestigingssteunen

Maak indien nodig 2 rechthoekige openingen in het frame van de transportband volgens fig. 2. Positioneer de lagerstukken in het midden van de 2 steunen en draai ze goed vast. Draai alle bouten van de steunen goed vast. Bevestig de steunen nu aan het chassis van de transportband zodat het midden van de lagerblokken 85 mm onder de transportband komt.

Montage van de schraapbuis

Hang de schraapbuis in de lagerblokken. Schuif nu de kunststof ringen over de buis tot deze in de lagerblokken zitten. Breng de borgpen in de lagerblokken en vergrendel ze met de splitpenen. Schuif de anti-terugslagringen over de buis, elk aan 1 zijde van het anti-terugslagsteuntje. Regel nu de steun zodat het schraapmes contact maakt met de band (zie fig. 2).

montage van het spanningsysteem

Schuif de spanningsbeugels over de buis en schroef ze vast, zodat de beugels ongeveer loodrecht staan op het punt waar de spanningssteuntjes zullen komen. Bevestig nu de veren en de haken aan de beugels en aan de spanningssteuntjes die aan het chassis bevestigd dienen te worden.

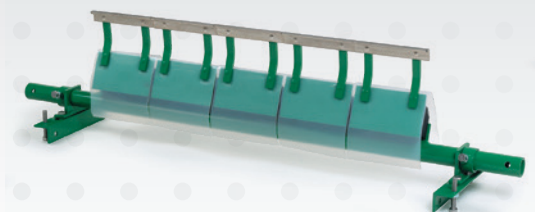
Drukregeling

Breng lichtjes spanning aan op de schraaper en draai de 2 anti-terug-slagringen vast zodat enkele mm speling tussen steuntje en ring behouden blijft. Zorg ervoor dat het schraapvlak goed parallel loopt t.o.v. de transportband en dat het schraapmes goed aansluit aan de band. Breng nu de schraaper op spanning tot een goed schraapeffect bekomen wordt. Dit zal voor elke toepassing anders zijn. In normale omstandigheden is 0,5 mm speling tussen elke veerwikkeling voldoende.

Voorzorgsmaatregelen

- De bandoppervlakte dient in goede staat te zijn, zonder uitstekende delen (zoals nieten).
- De maximum toegelaten bandsnelheid is 6m/s.
- De maximale omgevingstemperatuur is 80°C.
- Een regelmatige controle zal de levensduur van de schraaper verlengen en verhoogt zijn efficiëntie.

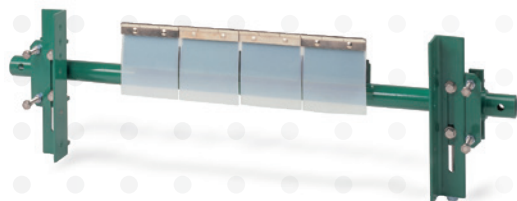
Andere bandschrapers in ons programma:



Type H



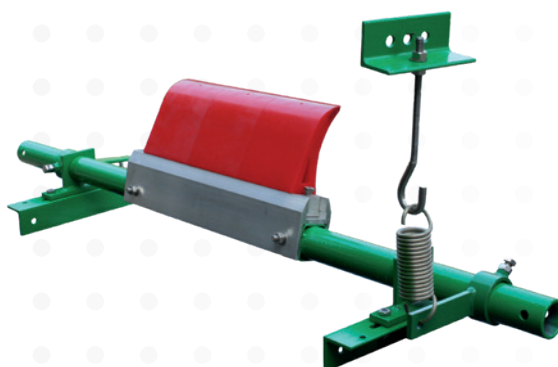
Type R



Type P



Type V



Type TPH