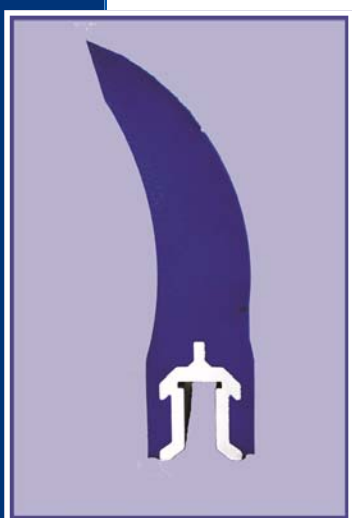


Racleur tangentiel « hautes performances » modèle TPL

Promati ny
sq
MATERIEL POUR LA MANUTENTION

Le **racleur tangentiel TPL** est équipé d'un couteau unique en Polyuréthane à haute résistance à l'abrasion et faible coefficient de friction.

Ce couteau se caractérise par une résistance élevée, combinée à une grande flexibilité, ce qui permet d'épouser parfaitement la forme du tambour de tête, même avec des revêtements non lisses, et de garantir l'efficacité de raclage.



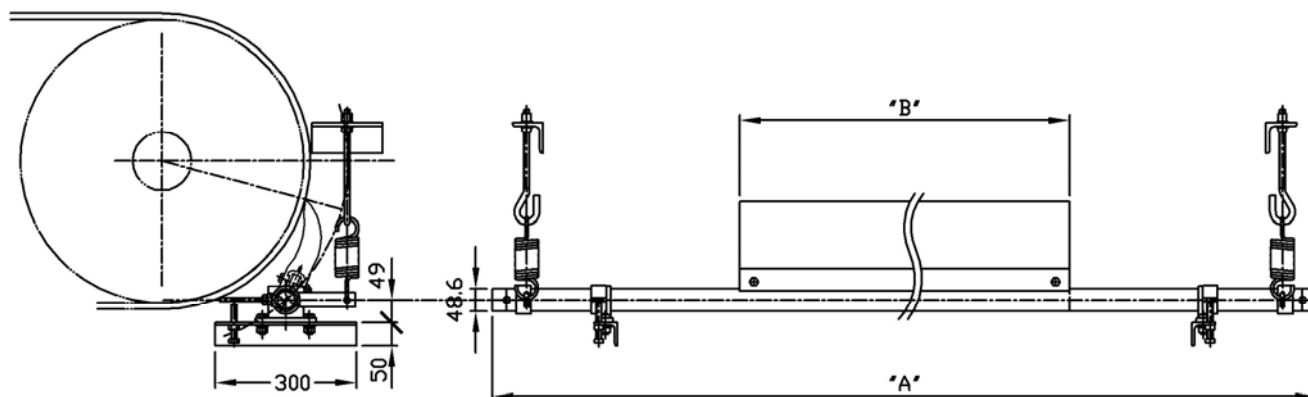
La **pression de raclage** est obtenue grâce à un système de tension par levier et ressort, qui permet une compensation automatique de l'usure et l'absorption des vibrations.

De la sorte, une pression constante est maintenue et la durée de vie du racleur est optimisée.

Le **couteau** (voir photo ci-contre) se compose d'un profilé robuste en aluminium coulé dans la masse de PUR. Il se fixe simplement sur le châssis au moyen de 2 boulons en acier inoxydable.

Il peut ainsi être remplacé aisément sans démonter le racleur.

DIMENSIONS PRINCIPALES



GAMME DE FABRICATION

Modèle	Largeur de courroie	Largeur de Raclage « B »	Diamètre du tube	Nombre de couteaux	Longueur totale « A »
TPL 500-450	500	450	∅ 48,6	1	1300 mm
TPL 800-600	650-800	600	∅ 48,6	1	1600 mm
TPL 900-800	800-900	800	∅ 48,6	1	1700 mm
TPL 1000-900	1000	900	∅ 48,6	1	1800 mm
TPL 1200-1000	1200	1000	∅ 48,6	1	2100 mm
TPL 1400-1200	1200-1400	1200	∅ 60,5	1	2300 mm
TPL 1600-1400	1400-1600	1400	∅ 60,5	1	2500 mm
TPL 1800-1600	1600-1800	1600	∅ 60,5	1	2700 mm
TPL 2000-1800	1800-2000	1800	∅ 60,5	1	3100 mm
TPL 2200-2000	2000-2200	2000	∅ 60,5	1	3300 mm

Rem : Pour les largeurs supérieures ou égales à 1.000 mm, le racleur est fourni avec 2 systèmes de tension.

NOMENCLATURE

La référence reprend le type de racleur (1), la largeur de la bande (2), la largeur de raclage (3), et le type de couteau (4).

Exemple de référence complète :

TPL 800-750 PUR
(1) (2) (3) (4)

(4): type de couteau :

- **PUR**: polyuréthane