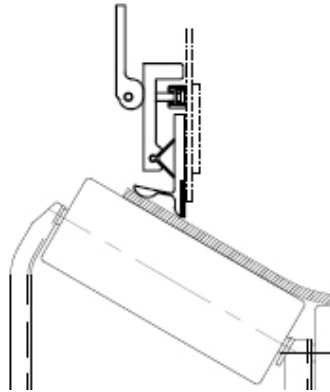
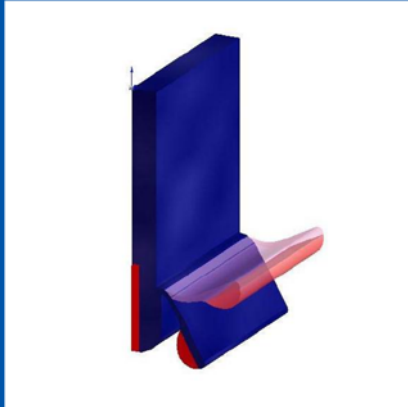


Systèmes d'étanchéité pour transporteurs à courroie

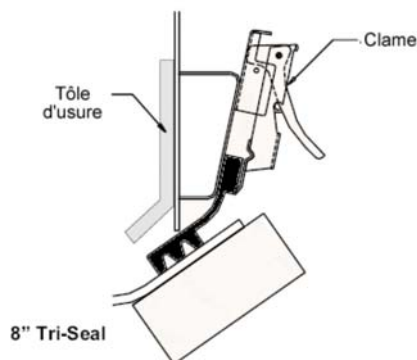
Promati nv sq
MATERIEL POUR LA MANUTENTION



DUO-SEAL

Applications normales

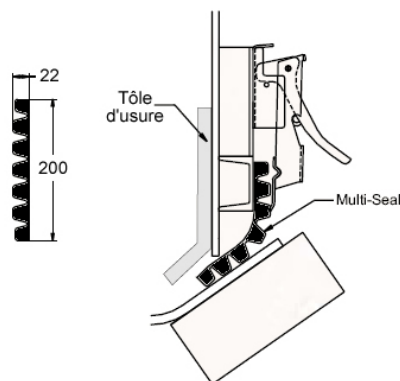
- Epaisseur : 15 mm
- Hauteur : 120 mm
ou 150 mm
(ou 200 mm)
- Dureté : 60 ° Shore
- Caoutchouc renforcé avec
bandes de Polyuréthane



TRI-SEAL

Applications lourdes

- Epaisseur : 25 mm
- Hauteur : 150 mm (6")
200 mm (8")
- Dureté : 60 ° Shore



MULTI-SEAL

Applications lourdes

- Epaisseur : 22 mm
- Hauteur : 200 mm (8")
- Dureté : 60 ° Shore