

FLEXAL[®]

**Elastische Aufpralldämpfung
für hohe Gewichte**

ERHÖHT DIE LEBENSDAUER DES FÖRDERBANDES UND REDUZIERT WARTUNGSKOSTEN

Das patentierte FLEXAL®-System (Patent Nr. 52 2735759) besteht aus mehreren Quergurten aus Polyurethan, die die Aufprallenergie und das Gewicht der geförderten Produkte dynamisch aufnehmen.

Die Anzahl der Quergurte wird an die jeweilige Anwendung angepasst und von einem robusten Metallgerüst unterstützt. Der Rahmen ist in drei Richtungen einstellbar, so dass das System auf jeden Muldenwinkel von 20 ° bis 70 ° angepasst werden kann.

Jeder Gurt ist mit Gleitkissen aus HDPE, die ein sehr hohes Molekulargewicht aufweisen, ausgestattet. Die Anzahl der Gleitkissen wird individuell an Ihre Anwendung angepasst und bei Verschleiß können einzelne Gleitkissen getauscht werden.

Die Art der Gleitkissenbefestigung am Gurt ermöglicht eine maximale Dehnung. Da das Förderband mit einer großen Anzahl von Gleitkissen in Kontakt steht, werden die Dehnungen und Reibungen über das gesamte FLEXAL®-System verteilt.

Das bedeutet eine gute Druckverteilung über das gesamte System. Damit erreichen wir:

- Sehr geringen Verschleiß und damit eine lange Lebensdauer der Gleitkissen.
- Eine zu vernachlässigende Energieaufnahme.



FLEXAL®: das effizienteste System um die Auswirkungen starker Einschläge auf das Förderband zu bewältigen, die Lebensdauer des Förderbandes zu erhöhen und die Betriebskosten zu senken.

Art		Zulässige Bandbreite
FLEXAL® 650		500 und 600 mm
FLEXAL® 800		800 mm
Einstellbare Mulde 650 / 800	3 Gurte Maxi	650 zu 800 mm
FLEXAL® 1000		1000
FLEXAL® 1200		1200
Einstellbare Mulde 1000 / 1200	4 Gurte 1000 Maxi 3 Gurte 1200 Maxi	1000 zu 1200 mm
FLEXAL® 1400		1400
FLEXAL® 1600		1600
FLEXAL® 1800		1800
Schwere verstellbare Mulde 1400 / 2000 Geeignet für Gurte 1000 mm und 1200 mm	6 Gurte 1000 Maxi 5 Gurte 1200 Maxi	1400 zu 2000 mm

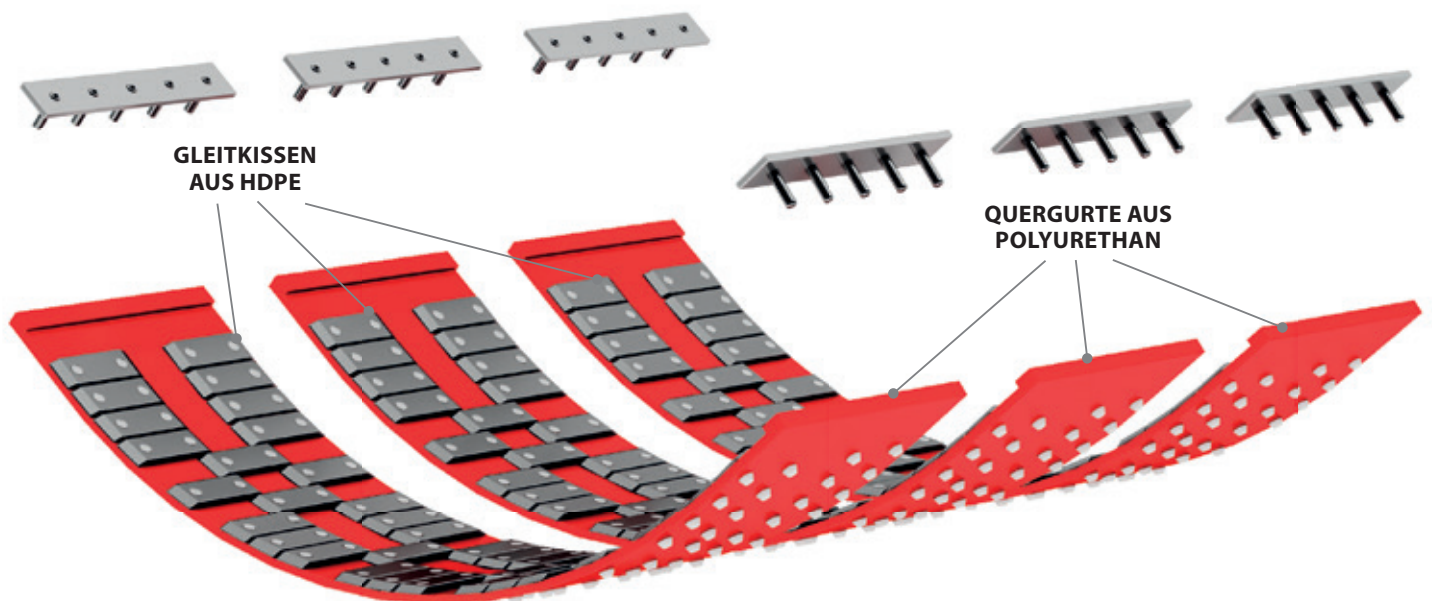


ANWENDUNGSBEISPIELE UND BESONDERE EIGENSCHAFTEN

- Steinbrüche
- Zementwerke
- Stahlindustrie
- Recyclingindustrie
- Entsorgungsindustrie
- Papierindustrie
- Korrosive Einsätze,
wie Salz oder Düngemittel

Die große Elastizität des Systems wurde so entwickelt das starke und kontinuierliche Schläge auf das Förderband aufgenommen werden können. Dazu gehören z.B.

- Das Produkt an sich
- Größe und Schwere des Produktes
- Die Fallhöhe in Verbindung mit dem Produktgewicht
- Die Bandgeschwindigkeit
- Die Abrasivität des Produktes

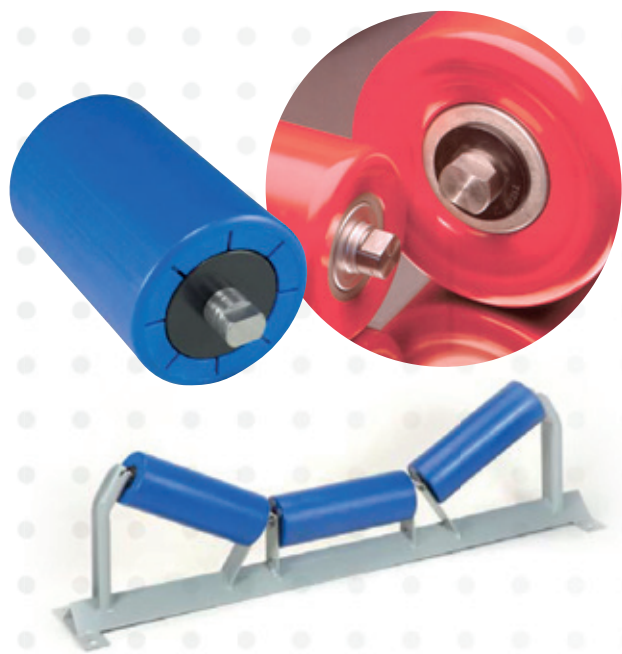


**DIE ELASTIZITÄT DER FLEXAL® VORRICHTUNG ERMÖGLICHT
EINE DIREKTE AUFPRALLDÄMPFUNG**

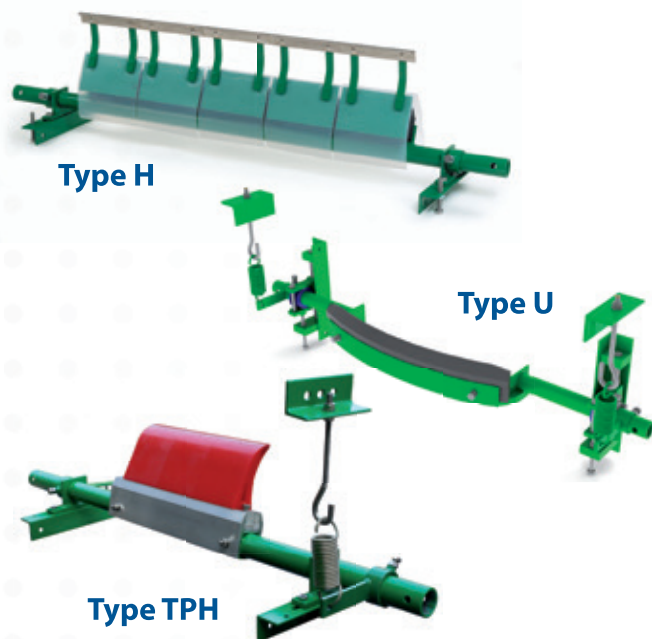


Andere Produkte aus unserem Lieferprogramm:

TRAGROLLEN UND STATIONEN



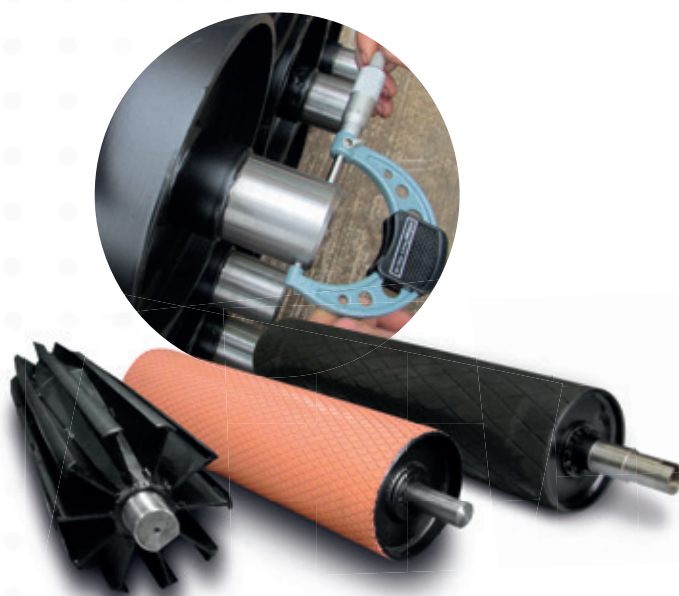
BANDABSTREIFER



SEITENABDICHTUNGEN, AUFPRALLZONE UND STAUBDICHE ÜBERGABESTELLEN



TROMMELN



Firmenzentrale: Chaussée de Wavre, 362 bte 2 - 1390 Grez-Doiceau - Belgien
T. +32 10 84 83 90 - F. +32 10 84 83 99
info@promati.com - www.promati.com