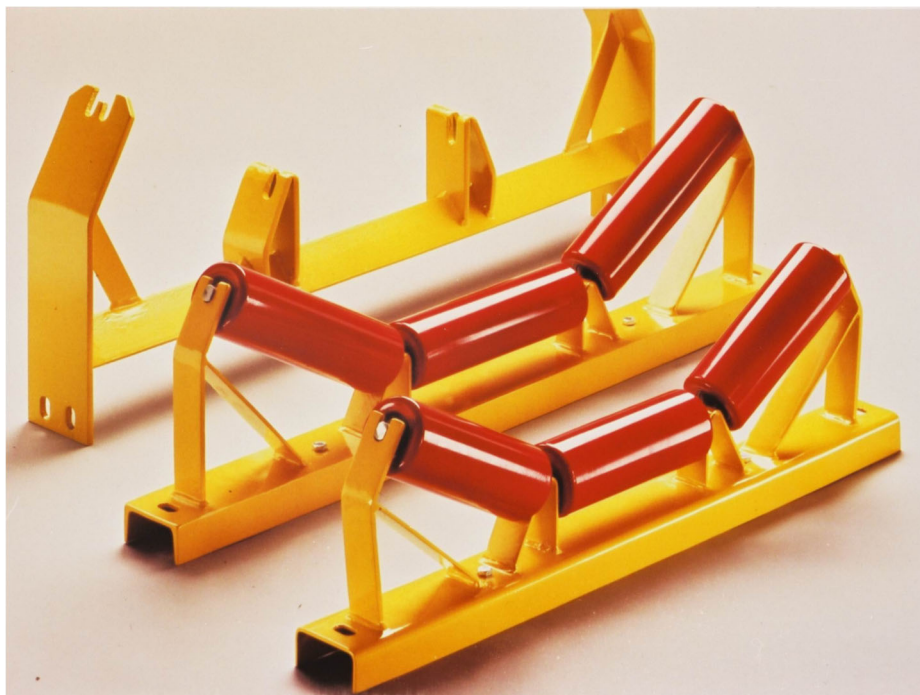
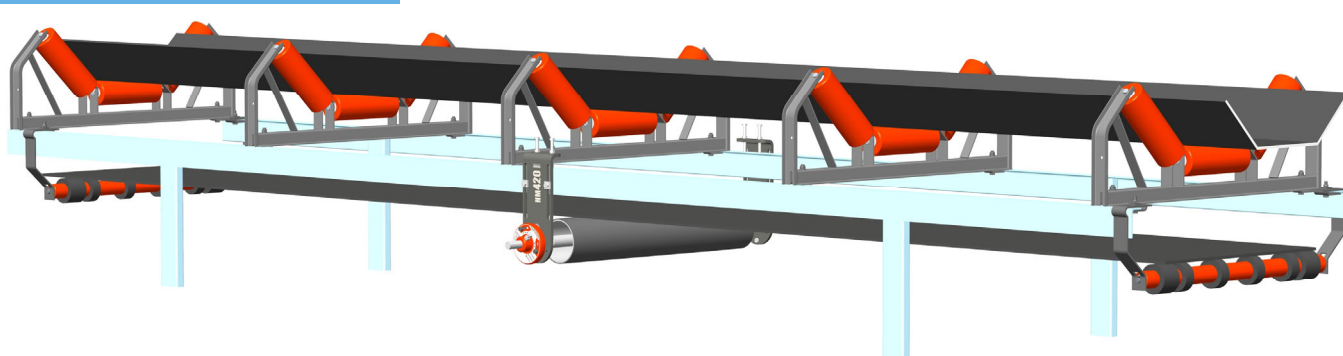


GURTEC



Supports pour rouleaux de transporteurs

CATALOGUE GENERAL



Chaussée de Wavre 362
1390 Grez-Doiceau - Belgique
T. +32 10 84 83 90
F. +32 10 84 83 99
E. info@promati.com
www.promati.com

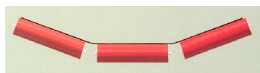
 PART OF BAUCOTECH HOLDING
BAUCOTECH

Promati NV
SA
ACCELERATING PROGRESS



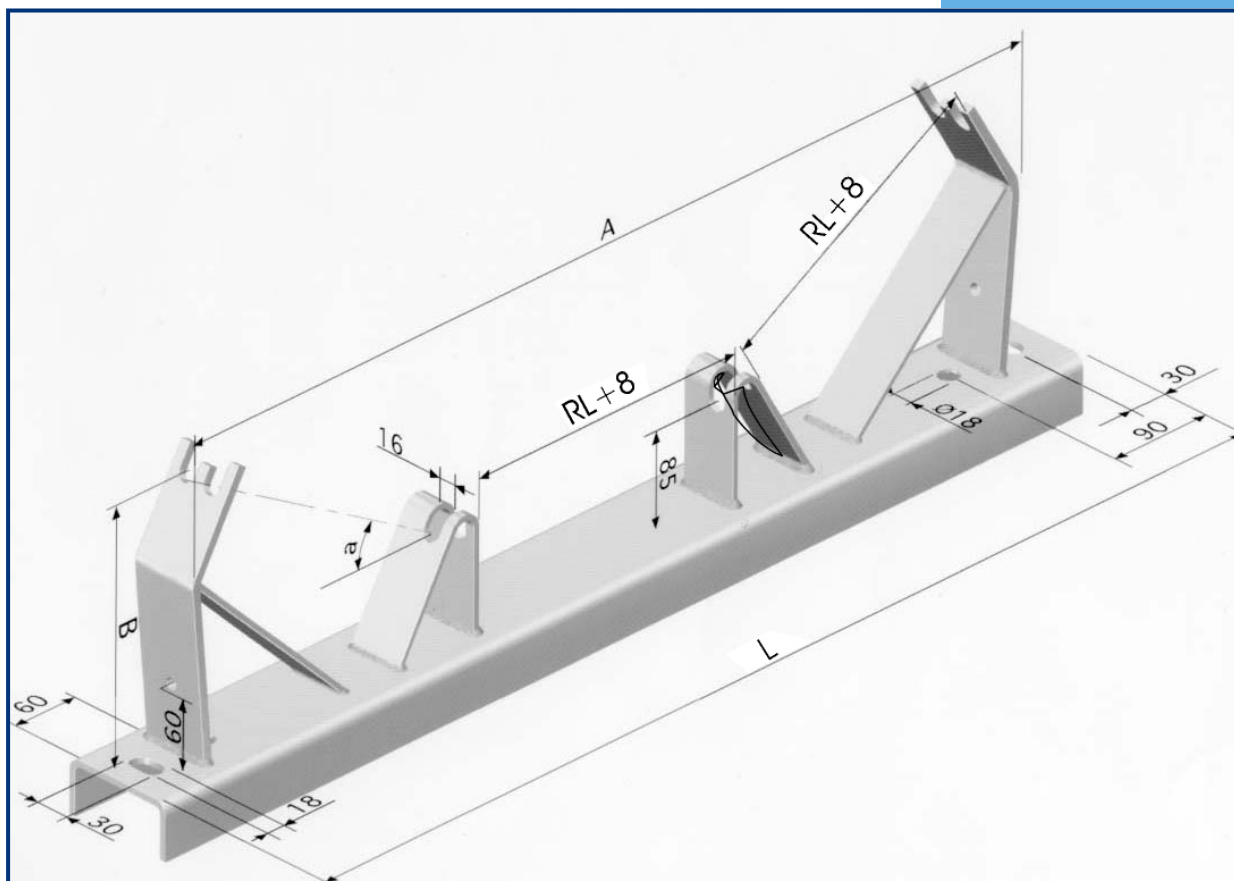
INDEX :

	Page :
Batteries supérieures à 2 ou 3 rouleaux:	
• Batteries standards à 3 rouleaux livrables de stock	2
• Batteries à 3 rouleaux suivant NFE53300	3
• Batteries à 2 rouleaux suivant NFE53300	4
• Batteries standards à 2 rouleaux sur U-60 suivant DIN	5
• Batteries standards à 2 rouleaux sur U-100 suivant DIN	6
• Batteries standards à 3 rouleaux sur U-60 suivant DIN	7
• Batteries standards à 3 rouleaux sur U-100 suivant DIN	8
Paires d'attaches pour rouleau droit	
• Support pour rouleau supérieur, type LOURD	9
• Support pour rouleau inférieur, type LOURD	10
• Support pour rouleau inférieur	11
Exemples de supports spéciaux	12-13
Références	14
Contacts	15

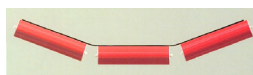


Norme : DIN
 Pour rouleaux : GUP Ø 63,5—89—108 mm, axe 20 mm, méplats 15x10 mm
 Protection : Peinture époxy au four (sur demande galvanisé à chaud)
 Pincement : Au choix (2 encoches)

Référence	Largeur de courroie [mm]	Angle d'auge α [°]	Traverse		Entre-axe perçage [mm]	Longueur rouleau RL [mm]	Poids [kg]
			type []	Longueur L [mm]			
2000000	500	25	U-100	800	740	200/206/226	8,2
2000002	500	30	U-60	800	740	200/206/226	6,3
2000004	500	30	U-100	800	740	200/206/226	8,6
2000006	650	20	U-60	950	890	250/256/276	6,5
2000008	650	20	U-100	950	890	250/256/276	9,1
2000010	650	25	U-100	950	890	250/256/276	9,4
2000012	650	30	U-60	950	890	250/256/276	7,9
2000014	650	30	U-100	950	890	250/256/276	10,6
2000016	800	20	U-100	1150	1090	315/321/341	10,9
2000018	800	25	U-100	1150	1090	315/321/341	12,1
2000022	800	30	U-60	1150	1090	315/321/341	9,2
2000024	800	30	U-100	1150	1090	315/321/341	12,5
2000026	1000	30	U-100	1350	1290	380/386/406	14,2

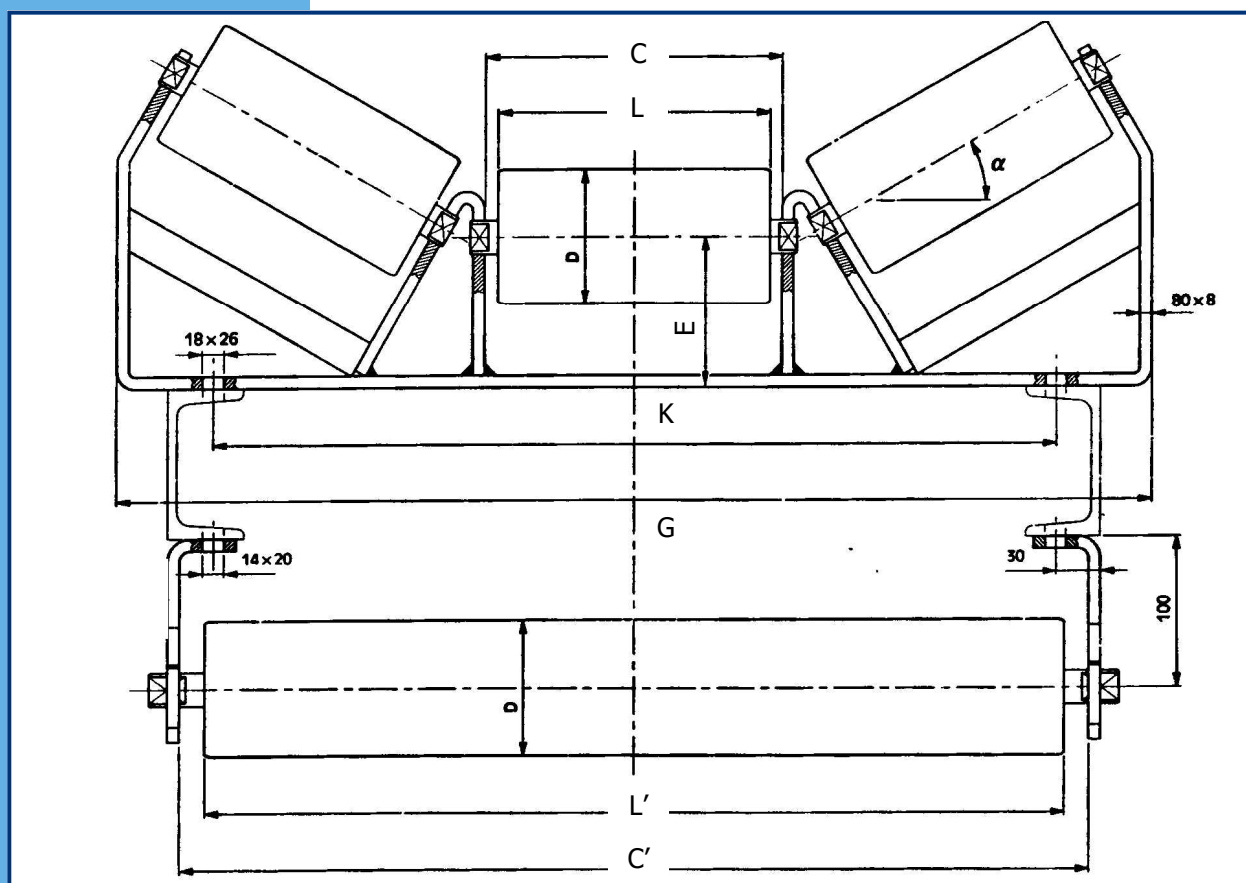


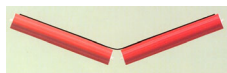
Batteries à 3 rouleaux sur fer plat de 80 x 8 mm



Norme : NFE 53300
 Pour rouleaux : GUP \varnothing 63,5—89—108—133 mm, axe 20 mm, méplats 14x10 mm
 Protection : Peinture antirouille (sur demande galvanisé à chaud)
 Pincement : Avec 2° (sans sur demande)

Largeur de courroie [mm]	\varnothing D [mm]	L [mm]	C [mm]	L' [mm]	C' [mm]	G [mm]	K [mm]	E [mm]	Poids du support				
									α	20	25	30	35
400	63,5 89 108	150	158	475	508	570	466	100	5,8	6	6,1	6,4	7,8
500		190	198	575	608	680	566	100	6,6	6,8	7	7,3	
650		240	248	725	758	830	716	100	7,7	7,9	8,2	8,5	
800		290	298	875	908	980	866	100	8,7	9	9,3	9,7	
800	133	285	298	875	908	980	866	125	9,9	10,3	10,6	11	10,4
1000		355	368	1115	1148	1210	1106	125	11,6	12	12,4	12,8	11,9
1200		425	438	1315	1348	1400	1306	125	13,2	13,7	14,2	14,8	13,5

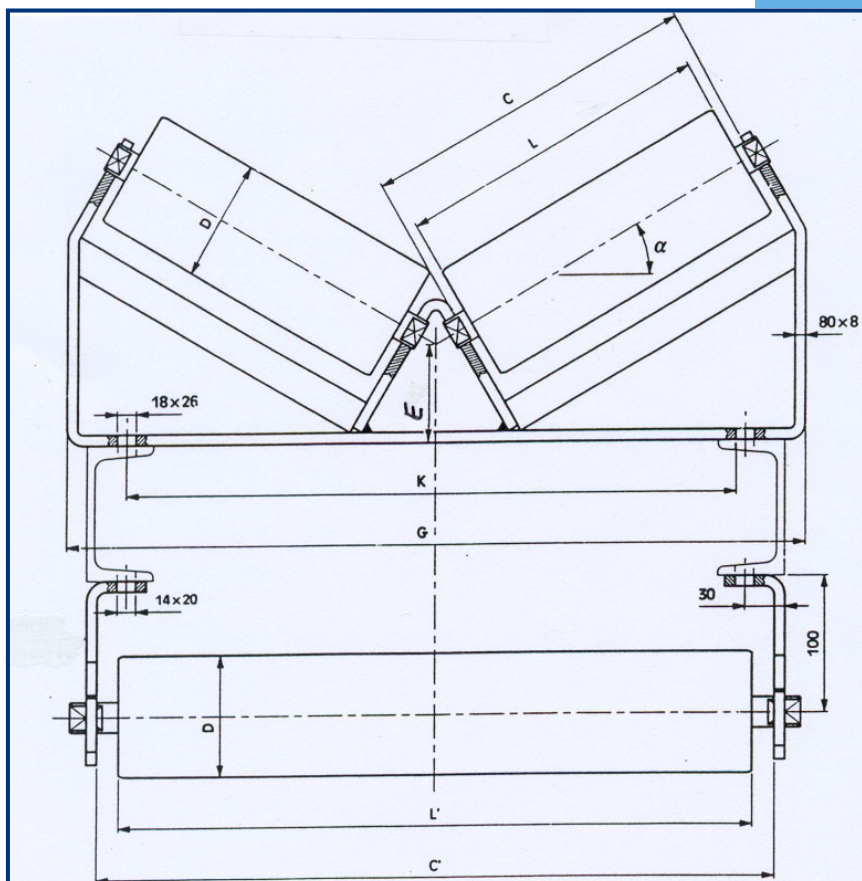




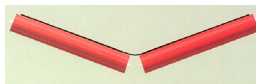
Batteries à 2 rouleaux sur fer plat de 80 x 8 mm

Norme : NFE 53300
 Pour rouleaux : GUP Ø 63,5—89 mm, axe 20 mm, méplats 14x10 mm
 Protection : Peinture antirouille (sur demande galvanisé à chaud)
 Pincement : Avec 2° (sans sur demande)

Largeur de courroie [mm]	Ø D [mm]	L [mm]	C [mm]	L' [mm]	C' [mm]	G [mm]	K [mm]	E [mm]	Poids du support				
									α	20	25	30	
300	63,5	190	198	375	410	460	366	73	4,7	5,0	5,2		
	ou												
	89												
400	63,5	240	248	475	510	560	466	73	5,5	5,8	6,1		
	ou												
	89												
500	63,5	290	298	575	610	660	566	73	6,3	6,6	6,9		
	ou												
	89												
600	63,5	340	348	675	710	760	666	73	7,1	7,5	7,9		
	ou												
	89												
650	63,5	360	368	725	760	810	716	73	7,5	7,9	8,3		
	ou												
	89												



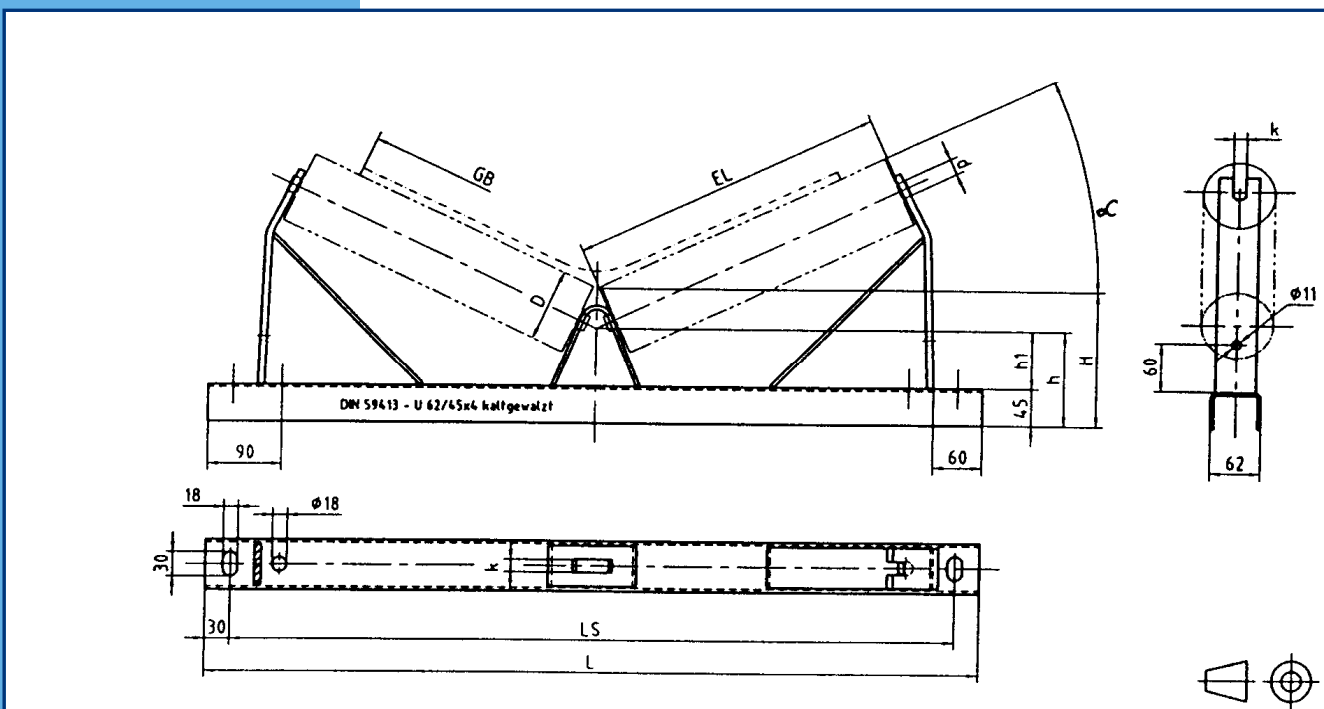
Batteries standards à 2 rouleaux sur U-60 laminé à froid

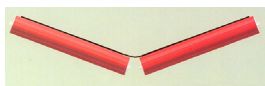


Promati^{AV}_{SA}
ACCELERATING PROGRESS

Norme : DIN
 Pour rouleaux : GUP Ø 63,5—89—108—133—159 mm, axe 20 mm, méplats 15x10 mm
 Protection : Peinture époxy au four (sur demande galvanisé à chaud)
 Pincement : Sans (avec 2° sur demande)

Largeur de courroie GB [mm]	Rouleau		Ecart. méplat EL [mm]	Long. profil L [mm]	Entr'axe perçage LS [mm]	Hauteur rouleaux			Poids du support (sans rouleaux)						
	diam. D [mm]	long. RL [mm]				h1 [mm]	h [mm]	H [mm]	α [°]		15	20	25	30	
									5	10					
400	63,5	250	256	700	640	75	120	151,75	4,65	4,79	4,94	5,09	5,26	5,45	
	89					75	120	164,5							
	108					85	130	184							
500	63,5	315	321	800	740	75	120	151,75	5,08	5,22	5,37	5,52	5,69	5,88	
	89					75	120	164,5							
	108					85	130	184							
650	63,5	380	386	950	890	75	120	151,75	5,76	5,93	6,11	6,30	6,51	6,74	
	89					75	120	164,5							
	108					85	130	184							
	133					100	145	211,5							
800	63,5	465	471	1150	1090	75	120	151,75	6,66	6,88	7,10	7,34	7,60	7,88	
	89					75	120	164,5							
	108					85	130	184							
	133					100	145	211,5							
1000	89	600	606	1350	1290	75	120	164,5	7,56	7,82	8,09	8,38	8,69	9,03	
	108					85	130	184							
	133					100	145	211,5							
	159					130	175	254,5							

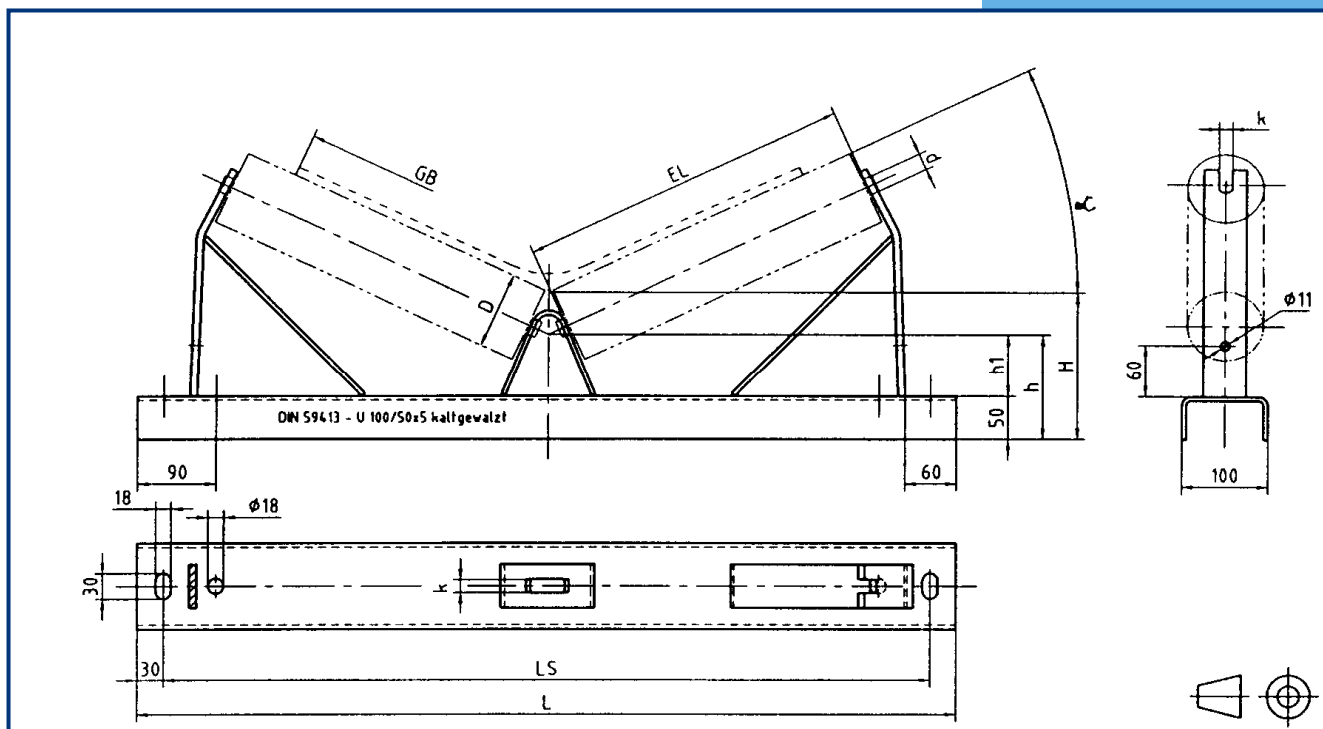




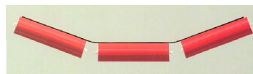
**Batteries standards à 2 rouleaux
sur U-100 laminé à froid**

Norme : DIN
 Pour rouleaux : GUP Ø 63,5—89—108—133—159 mm, axe 20 mm, méplats 15x10 mm
 Protection : Peinture époxy au four (sur demande galvanisé à chaud)
 Pincement : Sans (avec 2° sur demande)

Largeur de courroie GB [mm]	Rouleau		Ecart. méplat EL [mm]	Long. profil L [mm]	Entr'axe perçage LS [mm]	Hauteur rouleaux			Poids du support (sans rouleaux)					
	diam. D [mm]	long. RL [mm]				h1 [mm]	h [mm]	H [mm]	α [°]					
									5	10	15	20	25	30
400	63,5	250	256	700	640	75	125	156,75	6,56	6,69	6,84	7,00	7,16	7,35
	89					75	125	169,5						
	108					85	135	189						
500	63,5	315	321	800	740	75	125	156,75	7,27	7,40	7,55	7,71	7,87	8,06
	89					75	125	169,5						
	108					85	135	189						
650	63,5	380	386	950	890	75	125	156,75	8,35	8,52	8,71	8,90	9,11	9,33
	89					75	125	169,5						
	108					85	135	189						
	133					100	150	216,5						
800	63,5	465	471	1150	1090	75	125	156,75	9,80	10,02	10,24	10,48	10,74	11,02
	89					75	125	169,5						
	108					85	135	189						
	133					100	150	216,5						
1000	89	600	606	1350	1290	75	125	169,5	11,25	11,51	11,78	12,07	12,37	12,71
	108					85	135	189						
	133					100	150	216,5						
	159					130	180	259,5						

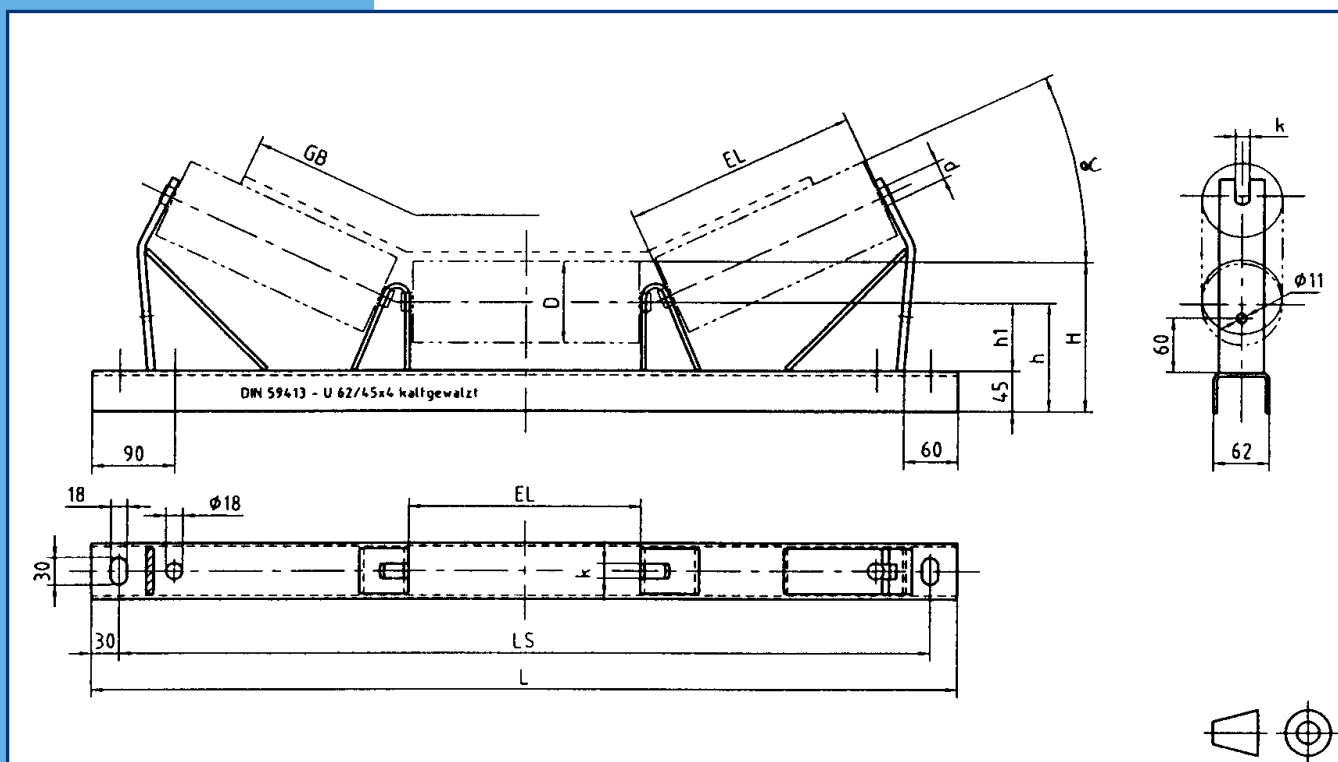


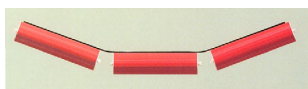
Batteries standards à 3 rouleaux sur U-60 laminé à froid



Norme : DIN
 Pour rouleaux : GUP \varnothing 63,5—89—108 mm, axe 20 mm, méplats 15x10 mm
 Protection : Peinture époxy au four (sur demande galvanisé à chaud)
 Pincement : Sans (avec 2° sur demande)

Largeur de courroie GB [mm]	Rouleaux		Ecart. méplat EL [mm]	Long. profil L [mm]	Entr'axe perçage LS [mm]	Hauteur rouleaux			Poids suivant l'angle d'auge α [°]								
	\varnothing D [mm]	long. RL [mm]				h1 [mm]	h [mm]	H [mm]	[°]								
										5	10	15	20	25	30	35	40
400	63,5	165	171	700	640	75	120	151,75	4,65	4,79	4,94	5,09	5,26	5,45	5,66	5,90	6,19
	89					120	164,5										
	108					85	130	184									
500	63,5	200	206	800	740	75	120	151,75	5,08	5,22	5,37	5,52	5,69	5,88	6,09	6,33	6,62
	89					120	164,5										
	108					85	130	184									
650	63,5	250	256	950	890	75	120	151,75	5,76	5,93	6,11	6,30	6,51	6,74	7,00	7,29	7,64
	89					120	164,5										
	108					85	130	184									
800	63,5	315	321	1150	1090	75	120	151,75	6,66	6,88	7,10	7,34	7,60	7,88	8,20	8,56	8,99
	89					120	164,5										
	108					85	130	184									
1000	89	380	386	1350	1290	75	120	164,5	7,56	7,82	8,09	8,38	8,69	9,03	9,40	9,83	10,3
	108					85	130	184									





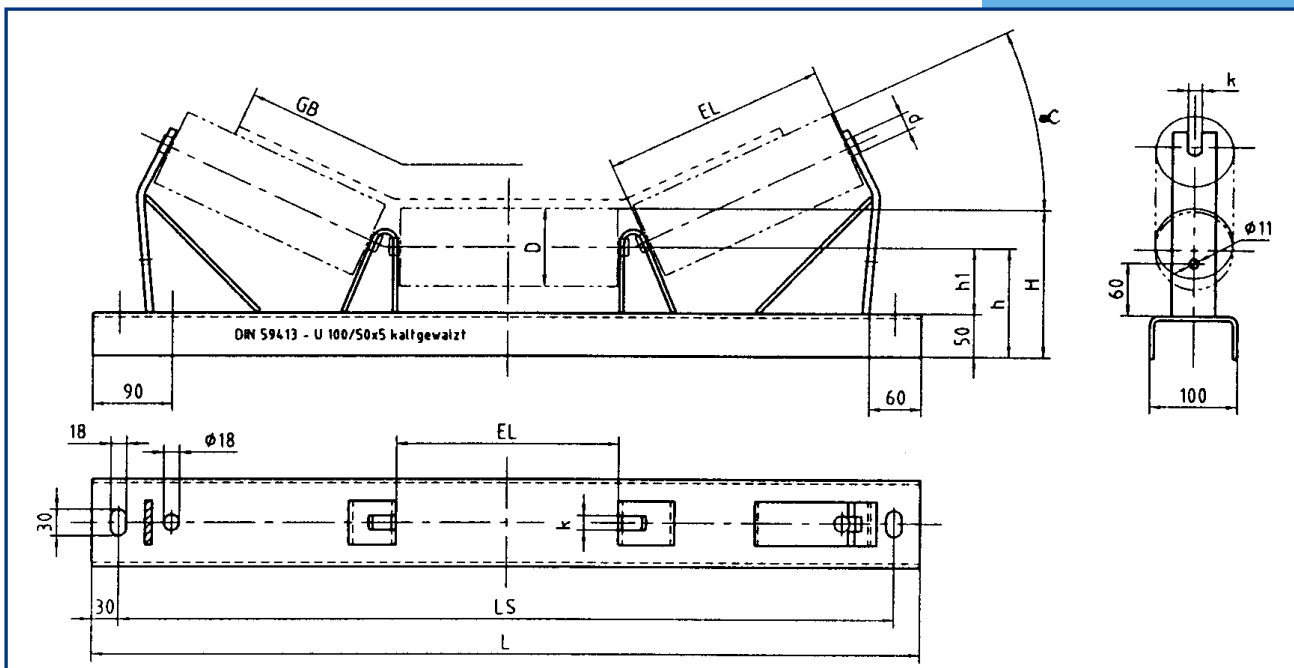
Norme : DIN

Pour rouleaux : GUP Ø 63,5—89—108—133—159 mm, axe 20 mm, méplats 15x10 mm

Protection : Peinture époxy au four (sur demande galvanisé à chaud)

Pincement : Sans (avec 2° sur demande)

Largeur de courroie GB [mm]	Rouleaux		Ecart. méplat EL [mm]	Long. profil L [mm]	Entraxe perçage LS [mm]	Hauteur rouleaux			Poids en kg suivant l'angle d'auge								
	Ø D [mm]	long. RL [mm]				h1 [mm]	h [mm]	H [mm]	α 5	10	[°] 15	20	25	30	35	40	45
400	89	165	171	700	640	75	125	169,5	6,56	6,69	6,84	7,00	7,16	7,35	7,56	7,80	8,09
	108					85	135	189									
						85	135	189									
500	63,5	200	206	800	740	75	125	156,75	7,3	7,40	7,6	7,7	7,9	8,1	8,3	8,5	8,80
	89					75	125	169,5									
	108					85	135	189									
650	63,5	250	256	950	890	75	125	156,75	8,35	8,52	8,71	8,90	9,11	9,33	9,59	9,89	10,2
	89					75	125	169,5									
	108					85	135	189									
	133					100	150	216,5									
800	63,5	315	321	1150	1090	75	125	156,75	9,80	10,0	10,2	10,5	10,7	11,0	11,3	11,7	12,1
	89					75	125	169,5									
	108					85	135	189									
	133					100	150	216,5									
1000	89	380	386	1350	1290	75	125	169,5	11	12	12	12	12	12,7	13,1	13,5	14,0
	108					85	135	189									
	133					100	150	216,5									
	159					130	180	259,5									
1200	89	465	471	1600	1540	75	125	169,5	13	13	14	14,0	14	14,8	15,3	15,8	16,4
	108					85	135	189									
	133					100	150	216,5									
	159					130	180	259,5									



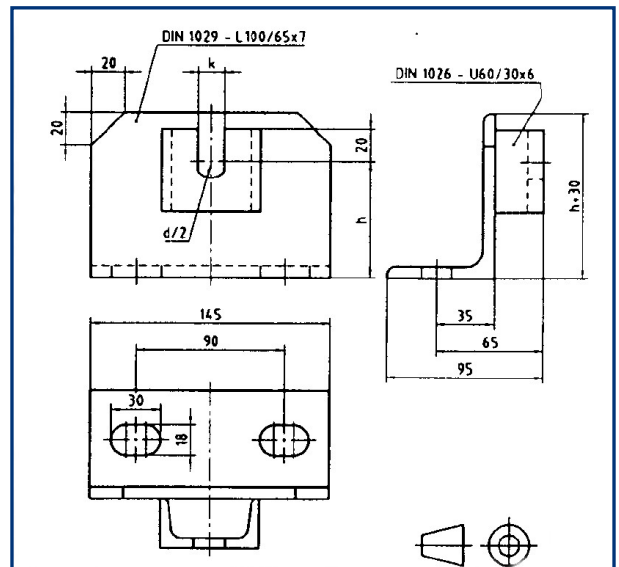
Support pour rouleau supérieur exécution « lourde »

Axes/méplats : 17/12—20/14—20/15—25/18—30/22 mm

Pour rouleaux : GUP Ø 63,5—89—108 mm—133—159 mm

Protection : Peinture époxy au four (sur demande galvanisé à chaud)

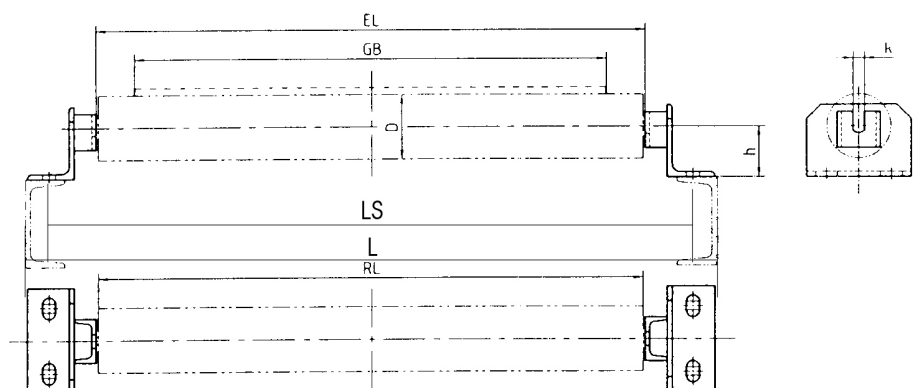
Hauteur d'axe rouleau h [mm]	Diamètre du rouleau D [mm]	Diamètre de l'axe rouleau d [mm]	Largeur de l'encoche k [mm]	Référ.	Poids pour 1 pièce [kg]
70	63,5	17	13	2001573	1,80
	80	20	15	2001574	1,80
	89	20	16	2001575	1,80
	108	25	19	2001576	1,80
100	133	20	15	2001577	2,00
		20	16	2001578	2,00
	159	25	19	2001579	2,00
		30	23	2001580	2,00

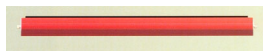


Sélection des rouleaux de retour et écartement des longerons :

Longueur des rouleaux RL/EL/AL [mm]	Largeur courroie GB [mm]	Distance longerons L [mm]	Entr'axe perçage LS [mm]
600/606/632	500	800	740
750/756/782	650	950	890
950/956/982	800	1150	1090
1150/1156/1182	1000	1350	1290
1400/1406/1432	1200	1600	1540

Hauteur d'axe conseillée h [mm]	Diamètre rouleau D [mm]
70	63,5 89 108
100	133 159



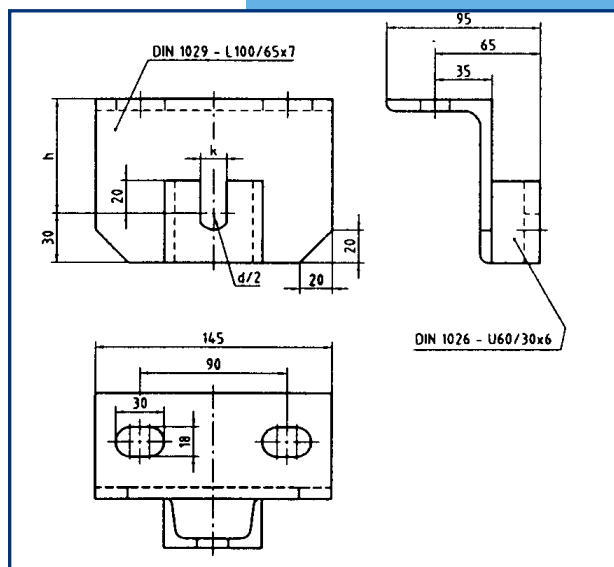


Axes/méplats : 17/12—20/14—20/15—25/18—30/22 mm

Pour rouleaux : GUP Ø 63,5—89—108 mm—133—159 mm

Protection : Peinture époxy au four (sur demande galvanisé à chaud)

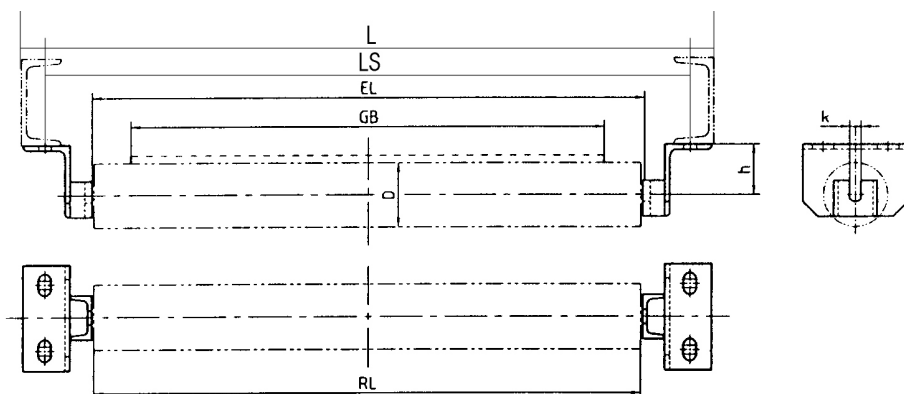
Hauteur d'axe rouleau h [mm]	Diamètre du rouleau D [mm]	Diamètre de l'axe rouleau d [mm]	Largeur de l'encoche k [mm]	Référ.	Poids pour 1 pièce [kg]
70	63,5	17	13	2001562	1,80
	80	20	15	2001564	1,80
	89	20	16	2001565	1,80
	108	25	19	2001566	1,80
100	133	20	15	2001568	2,00
		20	16	2001569	2,00
	159	25	19	2001570	2,00
		30	23	2001572	2,00



Sélection des rouleaux de retour et écartement des longerons :

Longueur des rouleaux RL/EL/AL [mm]	Largeur courroie GB [mm]	Distance longerons	
		L [mm]	LS [mm]
600/606/632	500	800	740
750/756/782	650	950	890
950/956/982	800	1150	1090
1150/1156/1182	1000	1350	1290
1400/1406/1432	1200	1600	1540

Hauteur d'axe conseillée h [mm]	Diamètre rouleau D [mm]
70	63,5 89 108
100	133 159



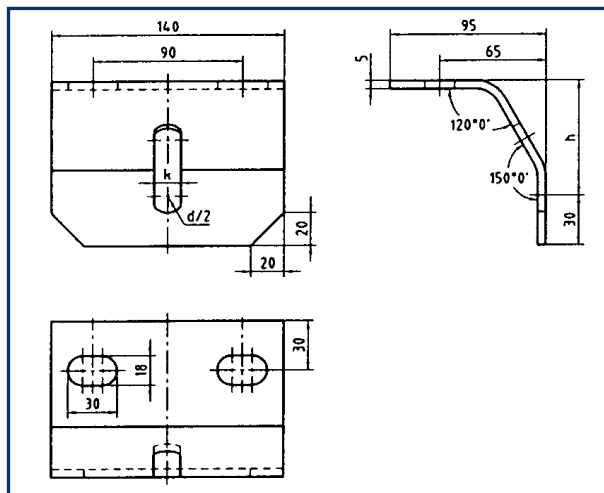
Support pour rouleau inférieur exécution « normale »

Axes/méplats : 17/12—20/14—20/15—25/18—30/22 mm

Pour rouleaux : GUP Ø 63,5—89—108 mm—133—159 mm

Protection : Peinture époxy au four (sur demande galvanisé à chaud)

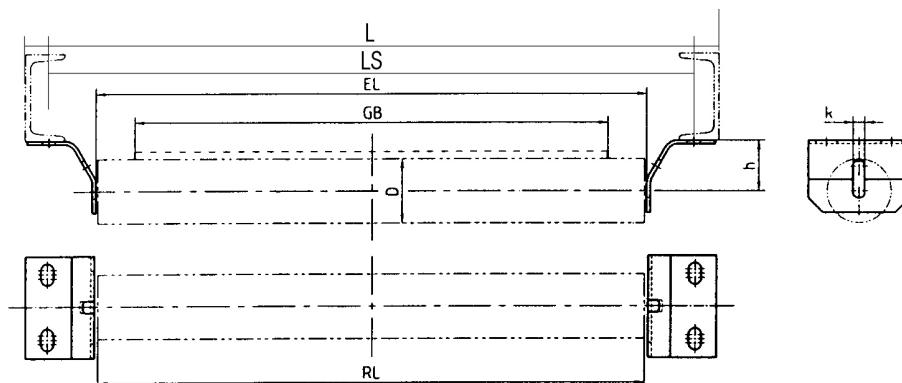
Hauteur d'axe rouleau h [mm]	Diamètre du rouleau D [mm]	Diamètre de l'axe rouleau d [mm]	Largeur de l'encoche k [mm]	Référ.	Poids pour 1 pièce [kg]
70	63,5	17	13	2001561	1,00
	80	20	15	2001563	1,00
	89	20	16	2000032	1,00
	108	25	19	2000033	1,00
100	133	20	15	2001567	1,25
		20	16	2000036	1,25
	159	25	19	2000035	1,25
		30	23	2001571	1,25

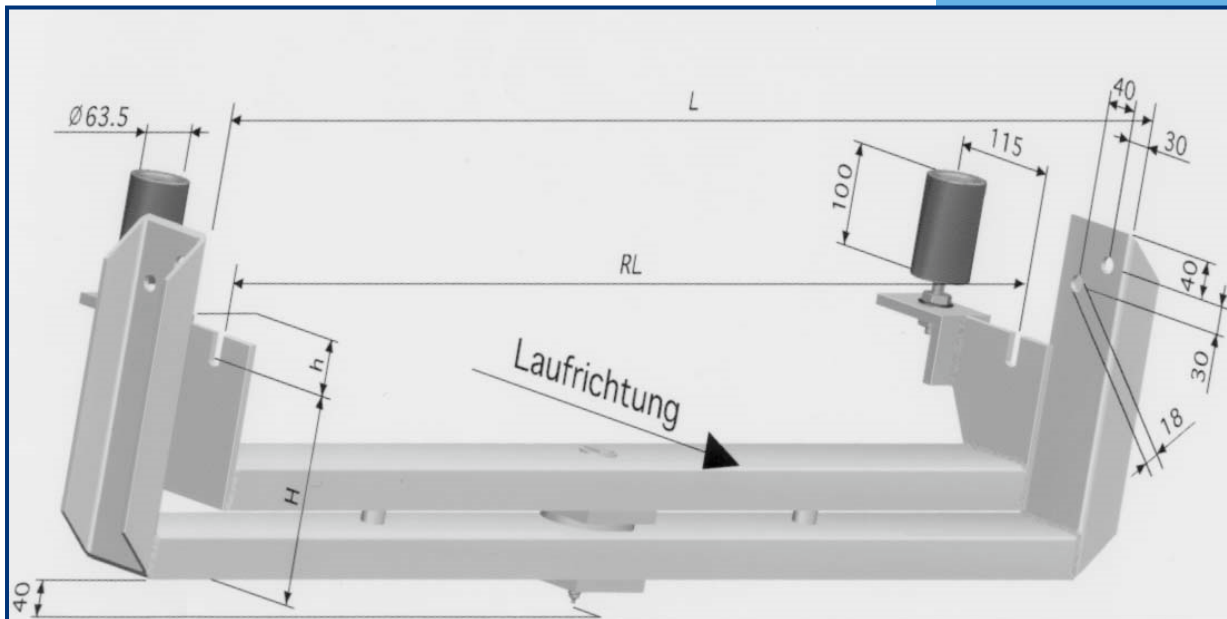
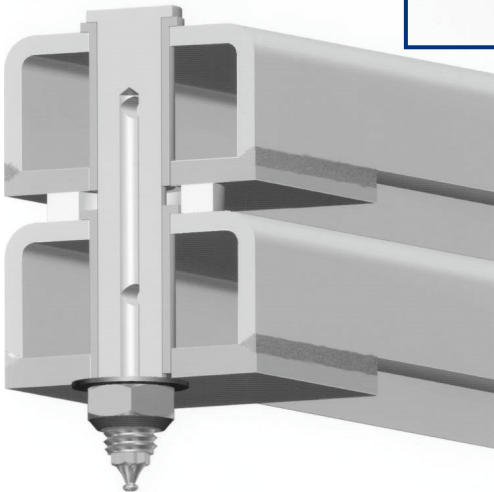
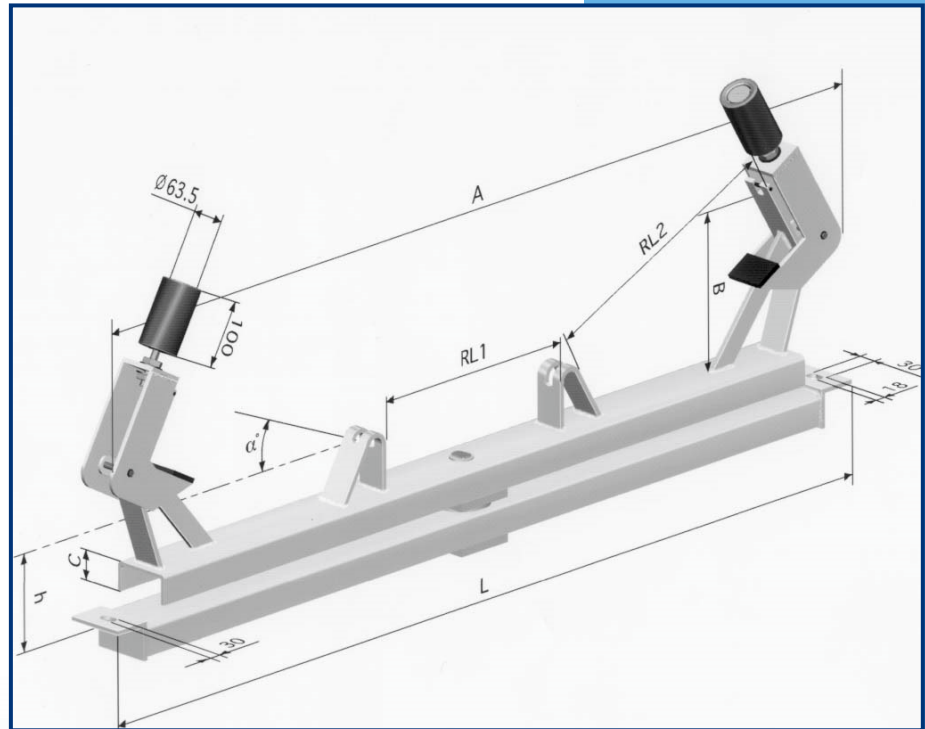


Sélection des rouleaux de retour et écartement des longerons :

Longueur des rouleaux RL/EL/AL [mm]	Largeur courroie GB [mm]	Distance longerons L [mm]	Entr'axe perçage LS [mm]
600/606/632	500	800	740
750/756/782	650	950	890
950/956/982	800	1150	1090
1150/1156/1182	1000	1350	1290
1400/1406/1432	1200	1600	1540

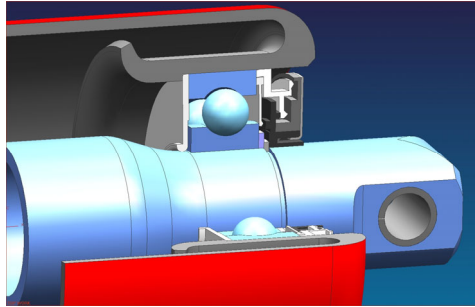
Hauteur d'axe conseillée h [mm]	Diamètre rouleau D [mm]
70	63,5 89 108
100	133 159











NOUS CONTACTER :

Général (demande de prix, commandes, facturation, suivi commandes, service-après-vente, ...):

Mme Pamela Bodart
Management Assistant
Chaussée de Wavre 362
1390 Grez-Doiceau, Belgique
T: +32 10 84 83 90
F: +32 10 84 83 99
E: info@promati.com
www.promati.com

Ventes Wallonie & Luxembourg :

Mr Jean-Luc Pouillon
Ventes
+32 487 16 99 90
jl.pouillon@promati.com

Mr Martin Pouillon
Ventes
+32 497 54 80 01
martin.pouillon@promati.com

