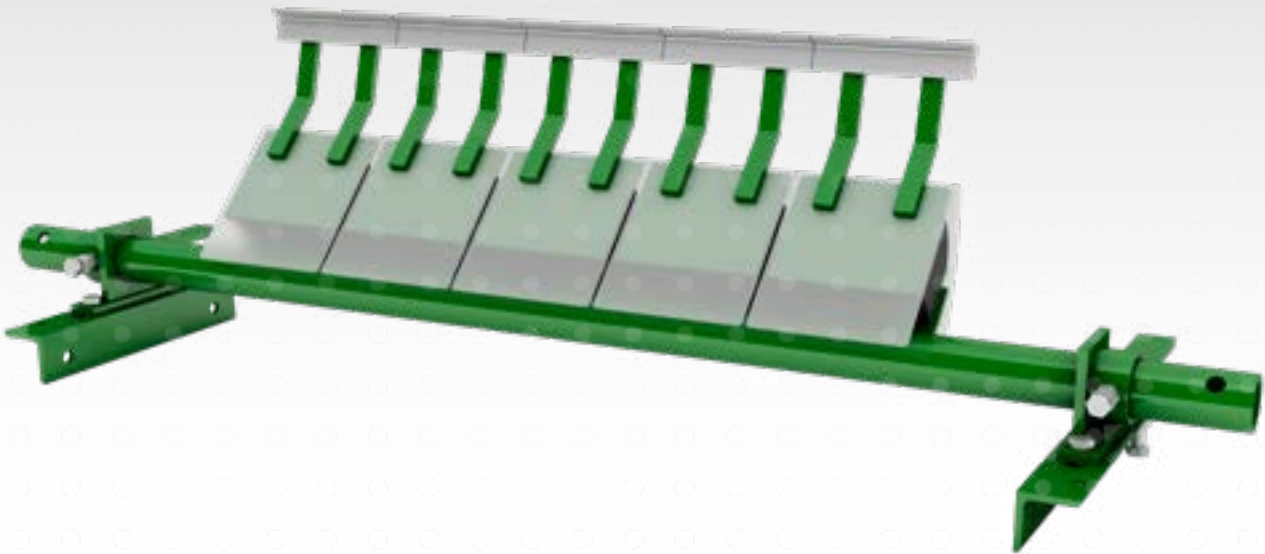


 **BELLE BANNE® H**



**Bandschrapers
met een hoog rendement
voor transportbanden**

De pionier in tangentiële schrapers met een hoog rendement, **Belle Banne H-schraper** is uitgerust met afzonderlijk in te stellen elementen die bestaan uit:

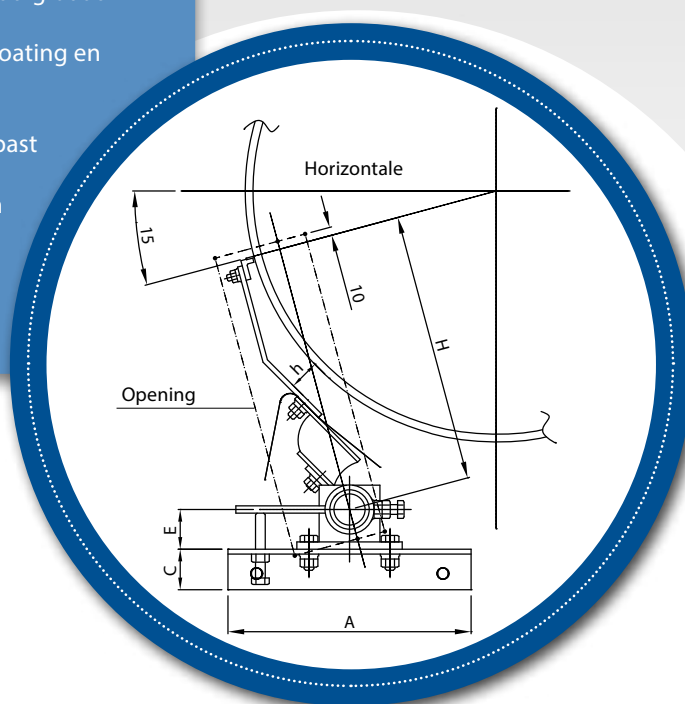
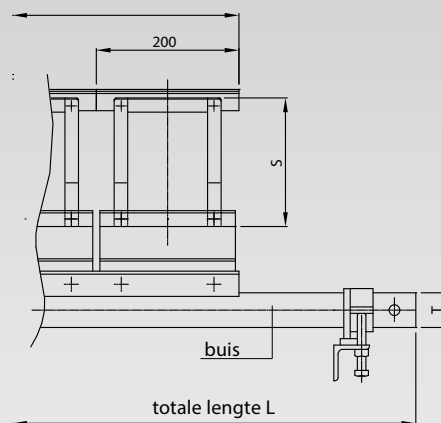
- een speciaal rubber segment dat spanning verzekert op de band.
- een beugel die aangepast is volgens de diameter van de trommel.
- een schraapmes uit hardmetaal.
- een anti-kleef polysheet.

De spanningsregelaar gebeurt via een eenvoudig bout-hefboom systeem.

Het geheel is behandeld met een anti-roest coating en alle bouten en moeren zijn in roestvrij staal.

De **Belle Banne H-schraper** kan toegepast worden op transportbanden met één als met twee draairichtingen; gecombineerd met een onderschraper fungeert hij als voorschrapper.

Bandschrapers met een hoog rendement voor transportbanden



LEVERINGSPAKKET:

Referentie	Bandbreedte	Aantal messen	L	T	A	C	E	S-H	Gewicht
H 500x400	500-400	2	1000	48,6	300	50	49	VOLGENS TABEL OP DE VOLGENDE PAGINA	18 kg
H 650x600	650-600	3	1150	48,6	300	50	49		22 kg
H 800x800	800	4	1300	48,6	300	50	49		26 kg
H 1000x1000	1000	5	1500	48,6	300	50	49		32 kg
H 1200x1200	1200	6	1800	48,6	300	50	49		37 kg
H 1400x1400	1400	7	2000	60,5	350	65	59		51 kg
H 1600x1600	1600	8	2200	60,5	350	65	59		58 kg
H 1800x1800	1800	9	2500	76,3	350	65	67		75 kg
H 2000x2000	2000	10	2900	76,3	350	65	67	80 kg	

De standaarduitrusting omvat rubber segmenten van 55° shore en schraapmesses van 200 mm breed.

NOMENCLATUUR:

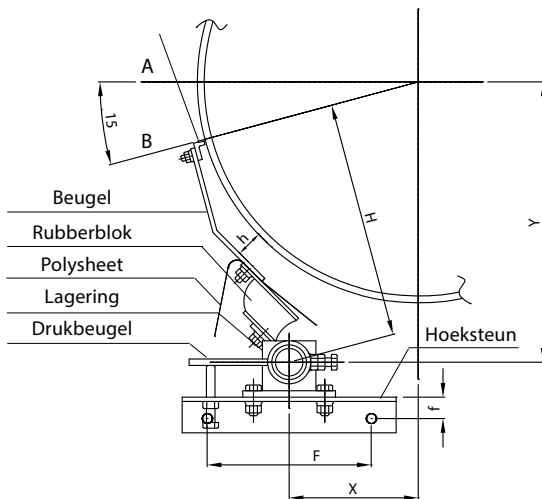
De benaming omvat het type schraper (1), de bandbreedte (2), de werkelijke schraapbreedte (3), het type beugel (4), de polysheet (5) en het type schraapmesses (6).

voorbeeld: **H 800 - 800 SSP/M3**

(1) (2) (3) (4)(5) (6)

(6): type schraapmesses:

- **M3**: Hardmetaal (ref. H 200 M3)
- **IM3**: RVS uitvoering (ref. IH 200 M3)
- **P**: Keramiek (ref. H 200 P)



		F	f
H	500 tot 1200	230	30
H	1400 tot 2000	270	35

Keuze van de plaatsing

De schraapmessen van de **Belle Banne H-schraper** dienen in contact te zijn met de band tussen de lijnen A en B, zo dicht mogelijk tegen de lijn B aan, zodat zich een minimum aan materiaal kan opbouwen op de demper. (zie fig. 1)

De plaatsing dient vooraf goed bekeken te worden waarbij rekening gehouden moet worden met de nodige plaats om de schraper te plaatsen (fig. 2), de plaatsing van de buis en de bevestiging van de regelsteunen.

Vorbereiding van de schraper.

Controleer de schraapmessen op uitlijning en draai alle bouten goed aan.

Montage

Zorg dat de lagerblokken in het midden van de steun staan. Bepaal de juiste positie van de schraper via de bijgeleverde tabel die zich in de verpakking van de schraper bevindt. Aan de hand van de trommeldiameter en de diameter van de schraperbuis haalt U uit de tabel een X en Y waarde die bepalend zijn voor de locatie van de schraperbuis ten opzichte van de trommeldiameter. Tracht deze beide maten zo goed mogelijk te respecteren, zo bekomt U automatisch de correcte schraaphoek van 15°.

Spanningsregeling - Afstelling

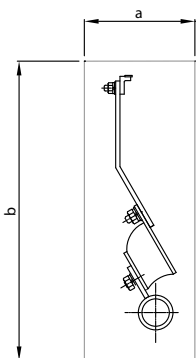
Breng op beide asuiteinden de drukbeugels aan en schroef ze goed vast, zodanig dat de schraper goed gecentreerd is en de schraapmesses tegen de trommel staan.

De H-schraper kan ook geplaatst worden op lichtjes gebolde trommels, hierbij dienen de schraapmesses echter wel aan de kromming van de trommel aangepast worden.

In het algemeen kan gesteld worden dat de beste spanning de minimumspanning is waarbij een goed schraapeffect bekomen wordt.

Voorzorgsmaatregelen

- De trommel dient volkomen vlak te zijn en de bolling beperkt.
- De bandoppervlakte dient in goede staat te zijn, zonder nieten!
- De maximum toegelaten bandsnelheid is 4m/s.
- De maximale omgevingtemperatuur is 80°C.



Figuur 2

Verticale en horizontale afmetingen van de opening volgens type beugels.

	SS	S	M	L	LL
a	100	100	120	120	120
b	320	380	450	480	580

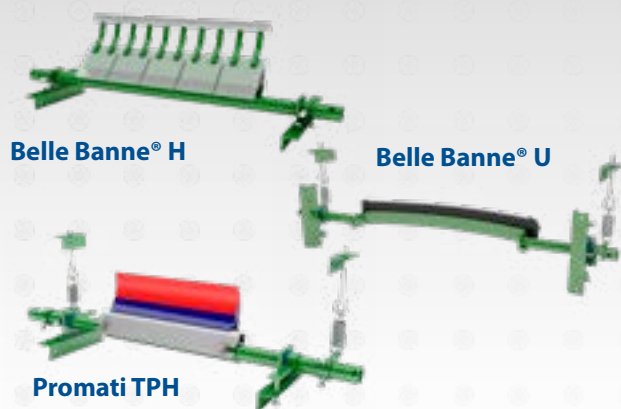
h-afmetingen en beugels

Trommel	beugel				
	SS	S	M	L	LL
250	49				
300	46				
350	43				
400	40				
450	36				
500	32	55			
600		45			
700		40	60		
800		35	50		
900			45		
1000			40	35	
1100				30	
1200				25	70
1300					65
1400					60
1500					57
S	150	205	255	290	390
H	270	330	390	420	520

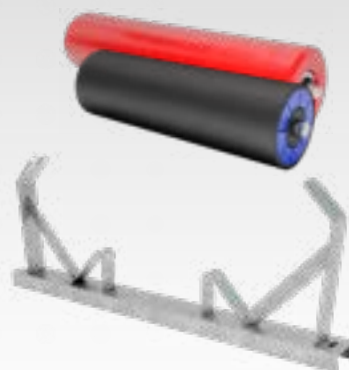
S = hoogte beugel

Overzicht productgamma

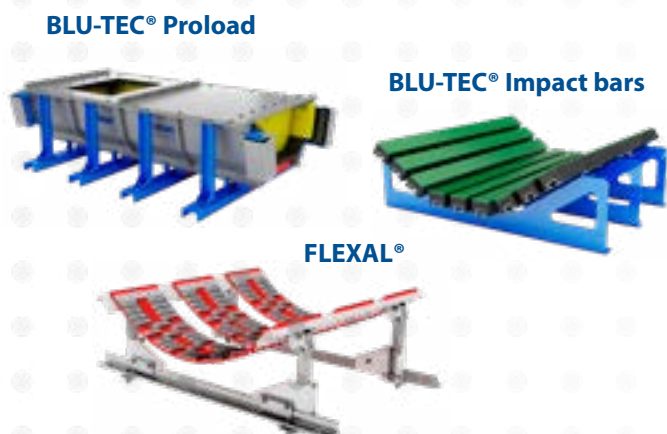
BANDSCHRAPERS



ROLLEN EN STEUNEN



STOFONDERDRUKKING EN IMPACTZONE



TRANSPORTBANDTROMMELS EN STUURROLLEN



VEILIGHEIDSMATERIAAL



AFDICHTINGSSYSTEMEN EN SLIJTBESCHERMINGSMATERIALEN

