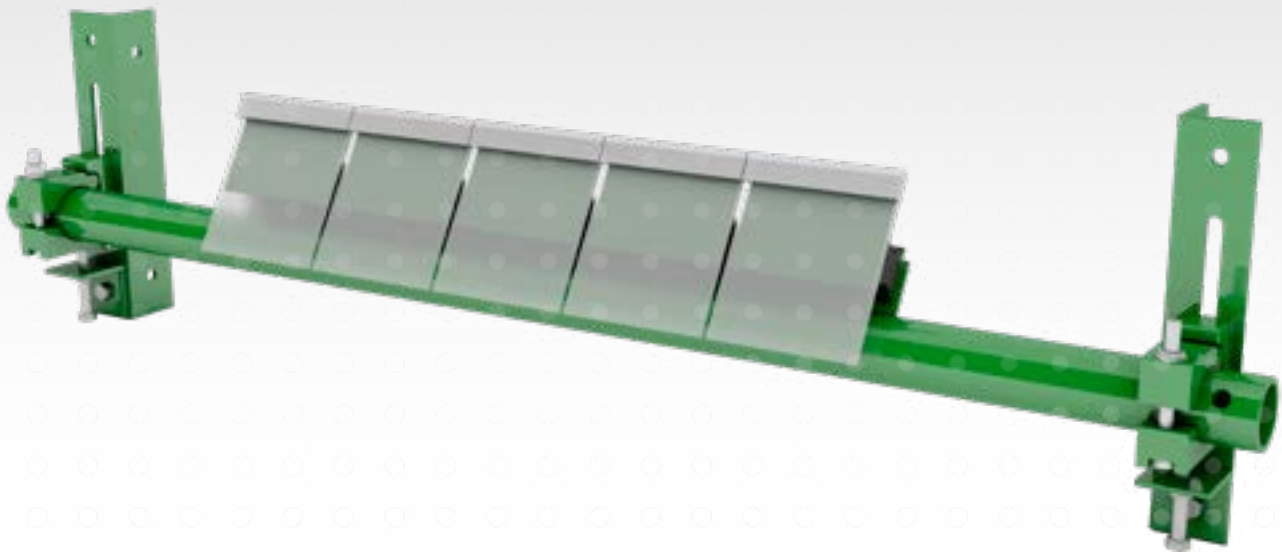


 **BELLE BANNE<sup>®</sup> P**



**Bandschrappers  
met een hoog rendement  
voor transportbanden**

De pionier in de schrapers met een hoog rendement,

◀▶ **Belle Banne P-schraper**, is uitgerust met afzonderlijk in te stellen elementen die bestaan uit:

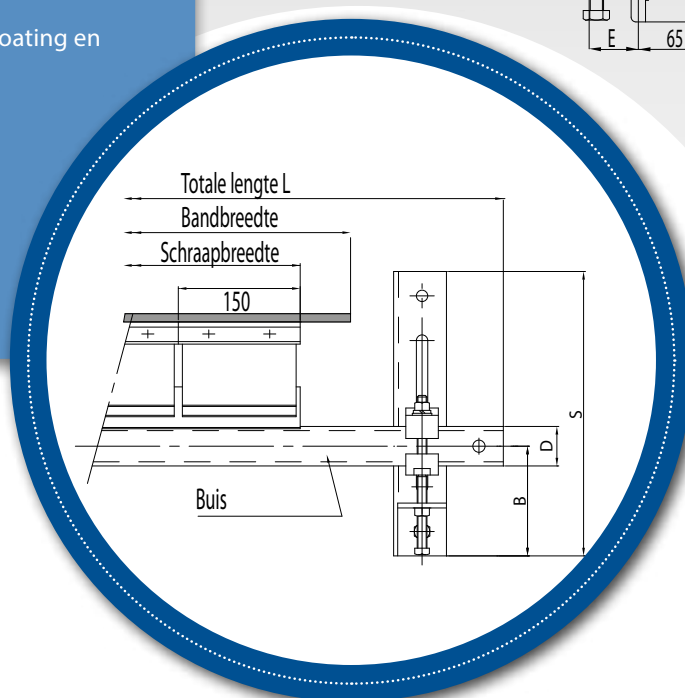
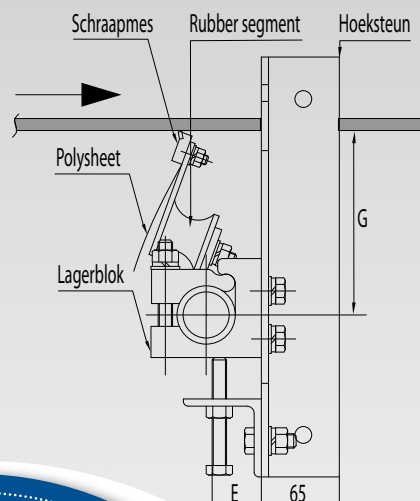
- een speciaal rubberen segment dat trillingen absorbeert en zorgt voor een efficiënte aandrukspanning van de schraapmesses op de band.
- een schraapmes uit hardmetaal
- een anti-kleef polysheet

De spanning wordt verzorgd door een eenvoudig geleidingssysteem.

Het geheel is behandeld met een anti-roest coating en alle bouten en moeren zijn in roestvrij staal.

De ▶◀ **Belle Banne P-schraper** kan enkel toegepast worden op transportbanden met één draairichting; gecombineerd met een tangentiële schrapper fungeert hij als eindschraper.

## Bandschrapers met een hoog rendement voor transportbanden



### LEVERINGSPAKKET:

Referentie	Bandbreedte	Aantal messen	L	D	S	B	G	E	Gewicht
<b>P 400x300</b>	400-300	2	1000	48,6	350	135	153	50	20 kg
<b>P 500x450</b>	500	3	1100	48,6	350	135	153	50	22 kg
<b>P 650x600</b>	650-600	4	1250	48,6	350	135	153	50	25 kg
<b>P 800x750</b>	800	5	1400	48,6	350	135	153	50	28 kg
<b>P 1000x900</b>	1000-900	6	1600	48,6	350	135	153	50	31 kg
<b>P 1200x1200</b>	1200	8	1900	60,5	350	135	158	59	38 kg
<b>P 1400x1350</b>	1400	9	2100	60,5	350	135	158	59	42 kg
<b>P 1600x1500</b>	1600-1500	10	2400	60,5	350	135	158	59	46 kg
<b>P 1800x1800</b>	1800	12	2500	76,3	400	155	167	65	60 kg
<b>P 2000x1950</b>	2000	13	2700	76,3	400	155	167	65	71 kg

De standaarduitrusting omvat rubber segmentdempers van 55° shore en schraapmesses van 150 mm breed.

### NOMENCLATUUR:

De benaming omvat het type schrapper (1), de bandbreedte (2), de werkelijke schraapbreedte (3), het type rubber segment (4), de polysheet (5) en het type schraapmesses (6).

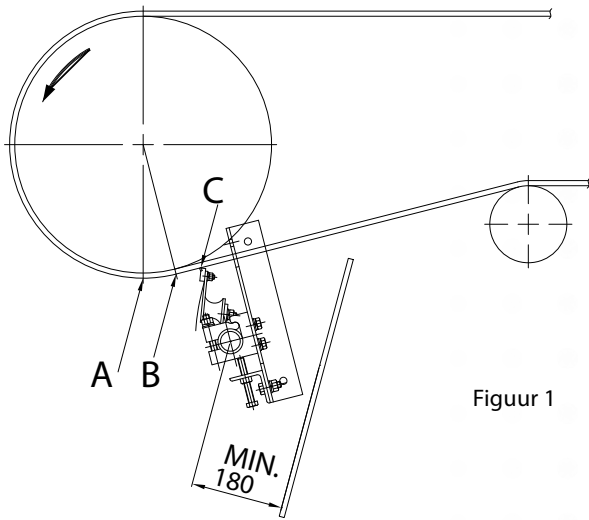
voorbeeld: **P 800 - 750 SP/M3**

(1) (2) (3) (4)(5) (6)

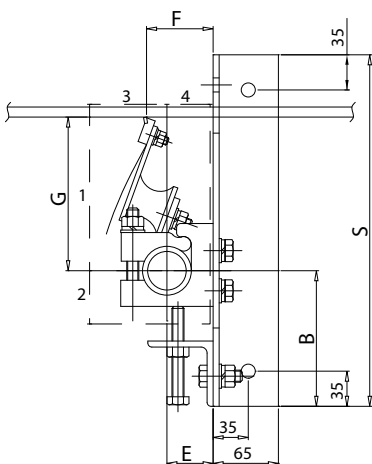
(6): type schraapmesses:

- **M3**: Hardmetaal (ref. P 150 M3)
- **IM3**: RVS uitvoering (ref. IP 150 M3)
- **P**: Keramiek (ref. P 150 P)

## MONTAGE:



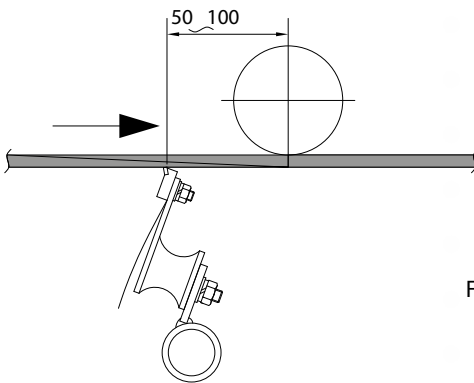
Figuur 1



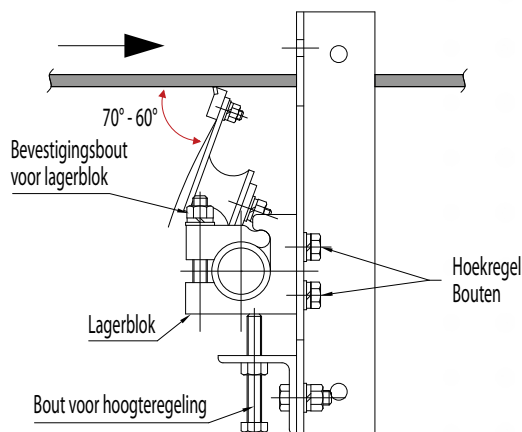
Bandbreedte in mm	Bandbreedte in mm				
	B	E	F	G	S
400 tot 1000	135	50	63	153	350
1200 tot 1600	135	59	75	158	350
1800 tot 2000	155	65	85	167	400

Afmeting van de opening	Afmeting van de opening			
	1	2	3	4
400 tot 1000	175	50	70	50
1200 tot 2000	180	55	80	60

Figuur 2



Figuur 3



### Keuze van de plaatsing

In het algemeen dient men rekening te houden met:

- de afmetingen van de schrapper,
- een goede afvoer van het afgeschraapte materiaal.

Tussen A en B mag de schrapper geplaatst worden indien de trommel volledig cilindrisch is. In het algemeen wordt de schrapper echter geplaatst 30 à 80 mm na punt B (fig. 1).

In bepaalde gevallen dient een drukrol boven de schrapper geplaatst te worden volgens fig. 3 teneinde de band te stabiliseren of voldoende druk op de schrapper aan te brengen.

### Vorbereiding van de schrapper.

Controleer de schraapmessen op uitlijning en draai alle bouten goed aan.

Bevestig het buislager op de steunen volgens afmeting B op fig. 2.

### Montage

Maak indien nodig 2 rechthoekige openingen in het frame van de transportband volgens fig. 2 (stippellijn).

Bevestig nu de 2 steunen op het frame volgens afmeting G.

Breng de schrapper op zijn plaats en schuif de 2 laterale beugels over de buisuiteinden. Schroef deze stevig om de buis en schroef 2 stelbouten aan zodat de beugels parallel aan de steunen staan.

Laat de schrapper 5 mm zakken.

Centreer de schrapper en stel de schraaphoek van de messen af op 70° met behulp van het malletje.

Schroef nu alle bouten goed vast.

### Spanningsregeling - Afstelling

Schroef de schrapper aan beide zijden omhoog tot hij contact maakt met de band.

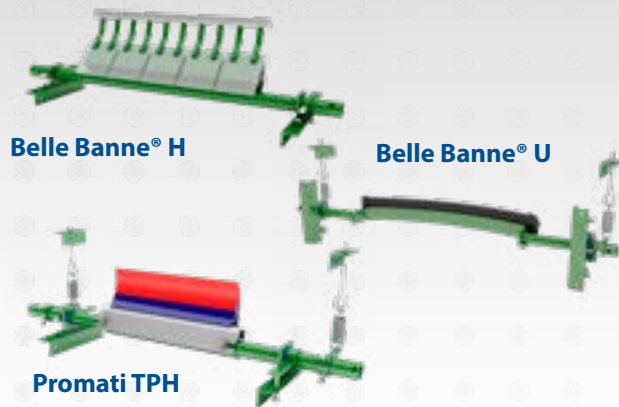
Nacontrole van de afstelling is nodig bij een in werking zijnde band.

### Voorzorgsmaatregelen

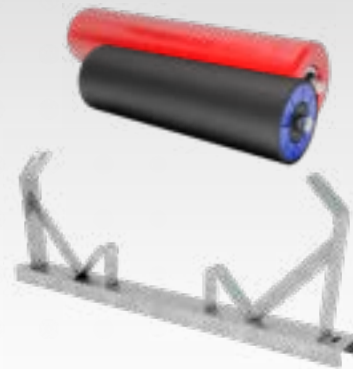
- De bandoppervlakte dient in goede staat te zijn, zonder uitstekende delen (zoals nieten).
- De maximum toegelaten bandsnelheid is 4 m/s.
- De maximale omgevingstemperatuur is 80°C.
- Een regelmatige controle zal de levensduur van de schrapper verlengen en verhoogt zijn efficiëntie.

## Overzicht productgamma

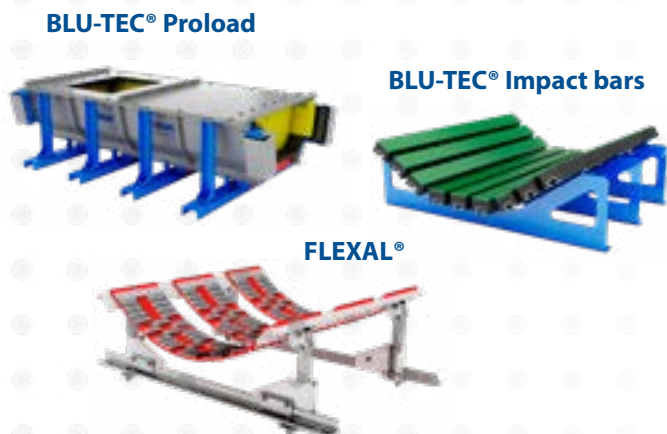
### BANDSCHRAPERS



### ROLLEN EN STEUNEN



### STOFONDERDRUKKING EN IMPACTZONE



### TRANSPORTBANDTROMMELS EN STUURROLLEN



### VEILIGHEIDSMATERIAAL



### AFDICHTINGSSYSTEMEN EN SLIJTBESCHERMINGSMATERIALEN

