



# MoistTech

## Feuchtemessung und -regelung

# NIR (NAH-INFRAROT) ONLINE-FEUCHTMESSUNG FÜR MESSUNG UND STEUERUNG VOM LABOR BIS ZUM FLIESSBAND

## Weltweit führend in der Feuchtigkeitsmessung und -kontrolle

MoistTech hat sich schnell zu einem der führenden Unternehmen im Bereich der Feuchtemessung sowie der Überwachung von Fett-/Öl- und Beschichtungsfeuchte entwickelt. Unterstützt von namhaften Herstellern von NIR-Feuchtemesssensoren hat MoistTech eine Reihe von Online-Sensoren und Labormessgeräten entwickelt. On-line in Ihrer Produktion oder offline in Ihrem Labor, Echtzeit-Feuchtigkeitsmessung ist ein Garant für eine aktive und zuverlässige Prozesskontrolle.

Unsere Feuchtesensoren sind unempfindlich gegen Materialschwankungen wie Partikelgröße, Materialhöhe und Farbe und liefern kontinuierliche sowie zuverlässige Messwerte.

Eine einmalige Kalibrierung mit einem driftfreien optischen Design, ermöglicht es dem Betriebspersonal sofortige Prozessanpassungen auf Grundlage von Echtzeitmessungen vorzunehmen.

Die Feuchtigkeitsensoren der Serie 3000 bieten:

- kontinuierliche, zuverlässige Messwerte
- Unempfindlichkeit gegen Materialschwankungen wie Partikelgröße, Materialhöhe und Farbe.



**Die MoistTech-Sensoren sind so konzipiert, dass Sie ihren Prozess optimieren und die Produktqualität nachweislich verbessern können. Unübertroffen in Leistung, Stabilität, Zuverlässigkeit und Wartungsfreundlichkeit sind die Feuchtemesssensoren von MoistTech die Antwort auf die Kontrolle der Feuchtigkeit in Ihrem Produkt.**




**IR-3000**

Der IR-3000 NIR-Online-Feuchtesensor für die sofortige, berührungslose Messung von praktisch jedem Produkt und Rohmaterial in den rauesten Produktionsumgebungen. Das universale Talent.


**IR-3000F**

Der IR-3000F NIR-Online-Feuchtesensor in Lebensmittelqualität, mit gebürsteter Nickelbeschichtung, wurde extra für die Lebensmittelindustrie entwickelt. Die vernickelte Oberfläche schützt vor Korrosion, Abrieb und Abwaschung.


**IR-3000F-IP67**

Der IR3000-IP67 NIR-Online-Feuchtesensor ist so konzipiert, dass er auch in staubigen Umgebungen eingesetzt werden kann und gegen die Auswirkungen des Eintauchens geschützt ist. Sein robustes Edelstahlgehäuse macht ihn ideal für die härtesten Umgebungen, aggressive Prozessanwendungen und extremen Temperaturen in der Industrie.


**CCS-3000**

Der CCS-3000 NIR-Online-Feuchtesensor wurde speziell für chemische Industrie aber auch für mineralische und andere herausfordernde Anwendungen entwickelt, die mit herkömmlichen Technologien als schwierig zu messen gelten.


**828 Tabak**

Der 828 Tabak NIR-Online-Feuchtesensor ist speziell für Anwendungen in der Tabakverarbeitung für sofortige und berührungslose Messungen in rauen Tabakumgebungen entwickelt worden.


**IR-3000W**

Der IR-3000W NIR-Online-Feuchtesensor übernimmt die Kontrolle des Feuchtigkeitsgehalts von Holzprodukten. Ein Überschuss an Feuchtigkeit kann einen großen Einfluss auf die Qualität des Endprodukts und die Produktion haben.

**KONTINUIERLICHE ONLINE-NIR-SENSOREN**
**LABOR FEUCHTIGKEITSSENSOREN**

**868 Labor**

Der 868-Sensor von MoistTech verfügt über eine abnehmbare, rotierende Probenentnahmeschale, die für die schnelle Feuchtebestimmung. Proben des Produkts werden in die Schale gelegt und können präzise Messungen in bis zu 3 Sekunden liefern.


**IRMA858 Labor**

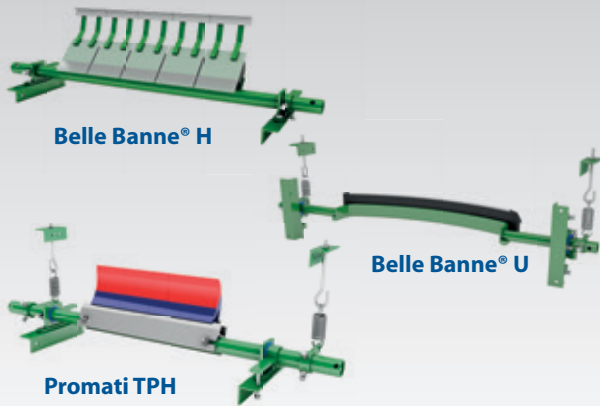
Der IRMA 858 von MoistTech ist der erste Feuchtesensor, bei dem die Proben von unten nach oben in einem versiegelten und quarzbaierten Behälter gemessen werden. Da die Proben in einer vollständig abgedichteten Kammer aufbewahrt werden, werden jegliche Verluste von Bestandteilen, die durch die Handhabung und die Umgebung verursacht werden, eliminiert und die genaueste Feuchtigkeitsmessung gewährleistet.


**Wärmebilanz**

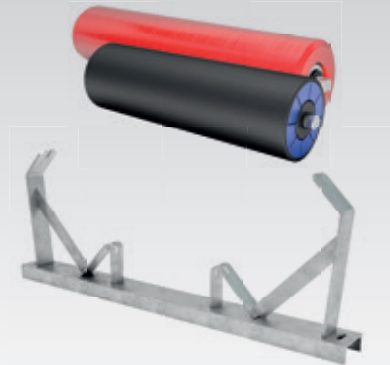
Die MoistTech MB-Serie ist eine kostengünstige Labormethode zur Messung des Feuchtigkeitsgehalts, die ein schnelles und genaues Ergebnis liefert. Entwickelt für Anwendungen in den Bereichen Pulver, Chemie, Lebensmittel, Getränke, Qualitätskontrolle, Papier, Ton, Feinstkorn, Bergbau und viele andere.

## Ausgewählte Produkte aus unserem Lieferprogramm

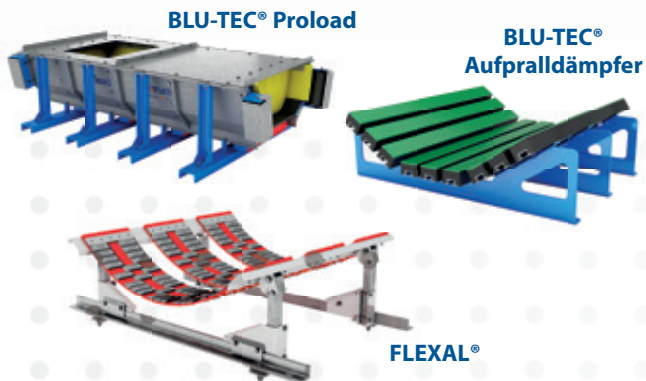
### BANDABSTREIFER



### TRAGROLLEN UND STATIONEN



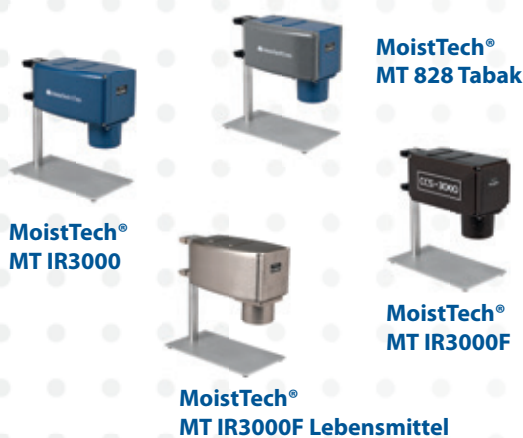
### AUFPRALLZONE UND STAUBDICHTE ÜBERGABESTELLEN



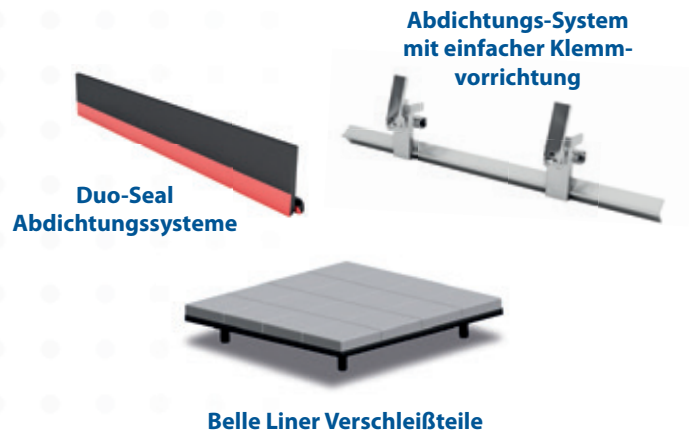
### TROMMELN UND BANDFÜHRUNGSROLLE



### FEUCHTEMESSUNG UND -REGELUNG



### SEITENABDICHTUNGEN UND VERSCHLEISSTEILE



Firmenzentrale: Chaussée de Wavre, 362 - 1390 Grez-Doiceau - Belgien  
T. +32 10 84 83 90 - F. +32 10 84 83 99  
info@promati.com - www.promati.com/de