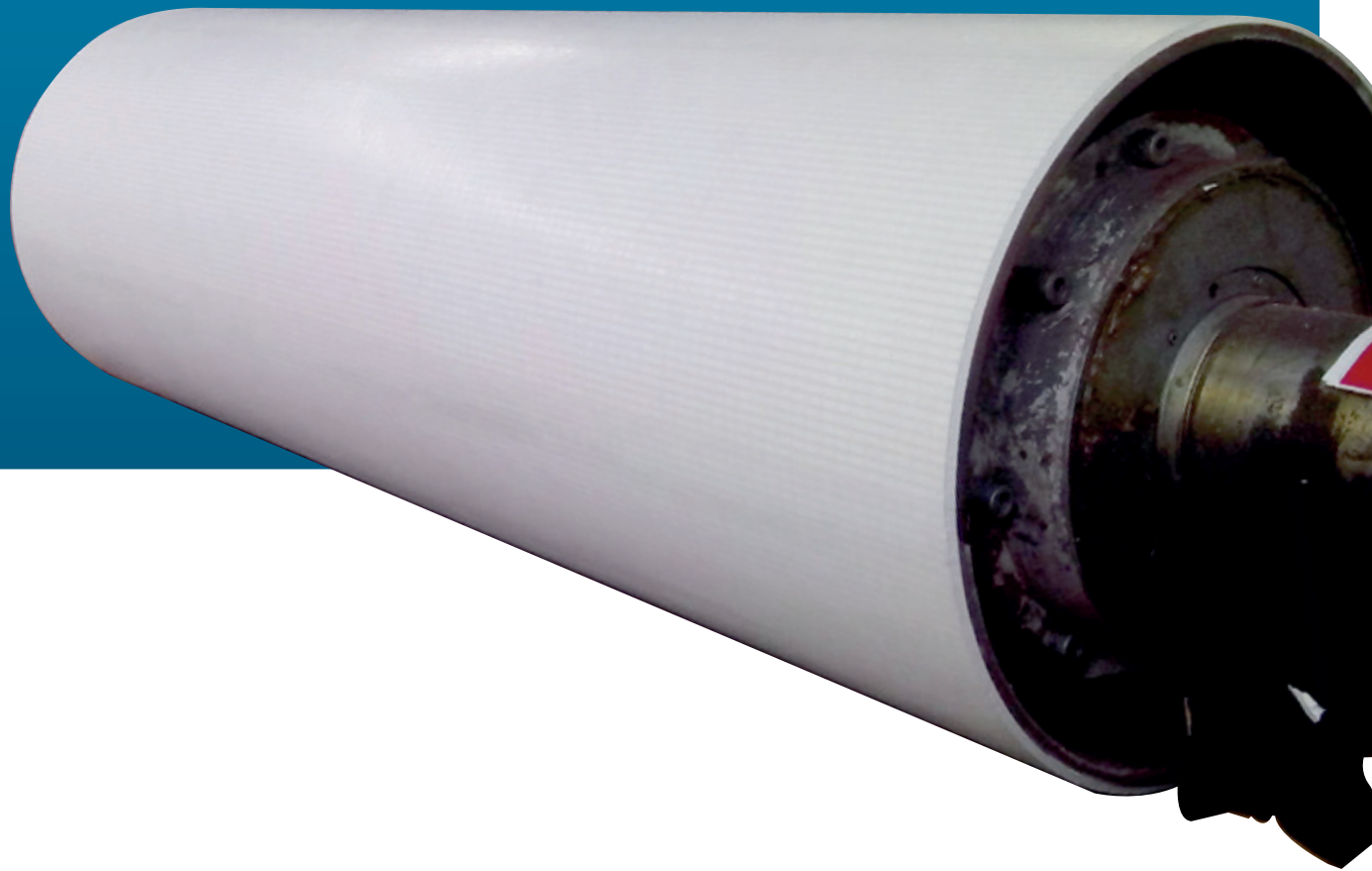


Promati^{nv}_{sa}
ACCELERATING **PROGRESS**

BLU-TEC[®] Aluminiumoxidekeramiek

Promati – uw lokale partner
voor al uw slijtageproblemen



PART OF BAUCOTECH HOLDING
BAUCOTECH

www.promati.com

BLU-TEC® Aluminiumoxidekeramiek

Bekleding met aluminiumoxidekeramiek

Traditionele beklede trommels (PU of rubber) hebben slechts een korte levensduur. Afhankelijk van de belasting bedraagt de levensduur in dit geval slechts ongeveer anderhalf jaar.

De levensduur wordt aanzienlijk verlengd door de trommel te bekleden met noppenplaten die voor 92% bestaan uit aluminiumoxidekeramiek.

Versleten trommels kunnen in de meeste gevallen worden hersteld. Dit maakt het mogelijk een keramische bekleding aan te brengen.

Vooraf buizen, bochten en transportschroeven zijn elementen die belangrijke installatieonderdelen in de productie met elkaar verbinden. Als het product bijzonder abrasief is, kan dit zeer snel leiden tot dure productieonderbrekingen. De kosten en de tijd die hiermee gemoeid gaan, mogen niet worden onderschat. Vooral wanneer grote hoeveelheden in een bepaalde tijd moeten worden getransporteerd. Met onze BLU-TEC® Aluminiumoxidekeramiek wordt de levensduur vele malen verlengd en zijn minder onderhoudsstilstanden noodzakelijk.

BLU-TEC® Aluminiumoxidekeramiek

Toepassingsgebieden van Al_2O_3 -keramiek:

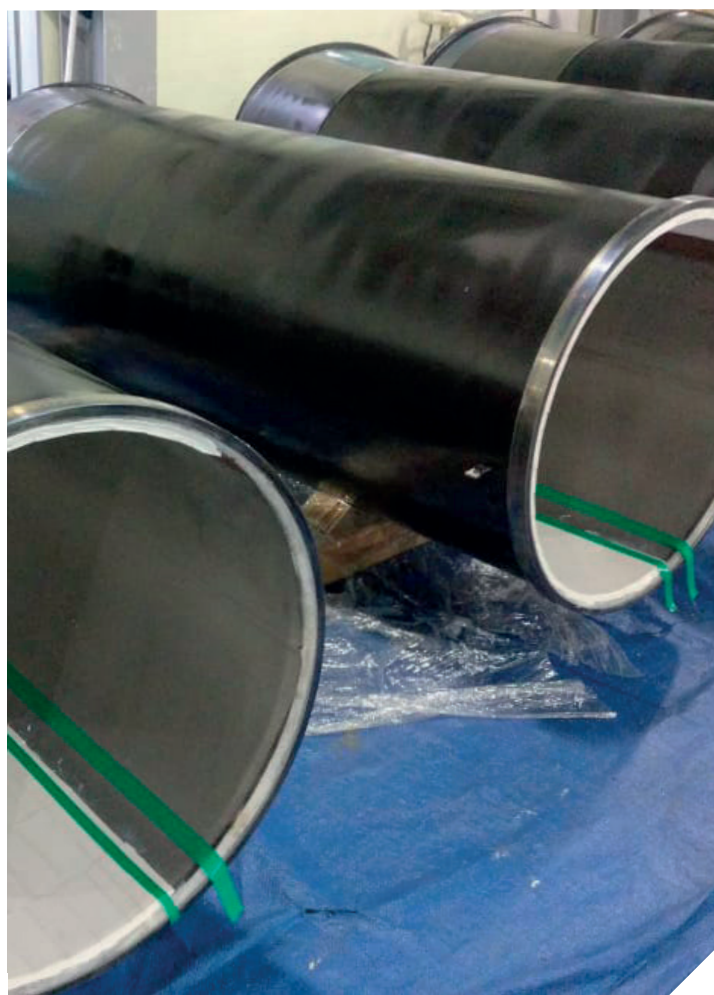
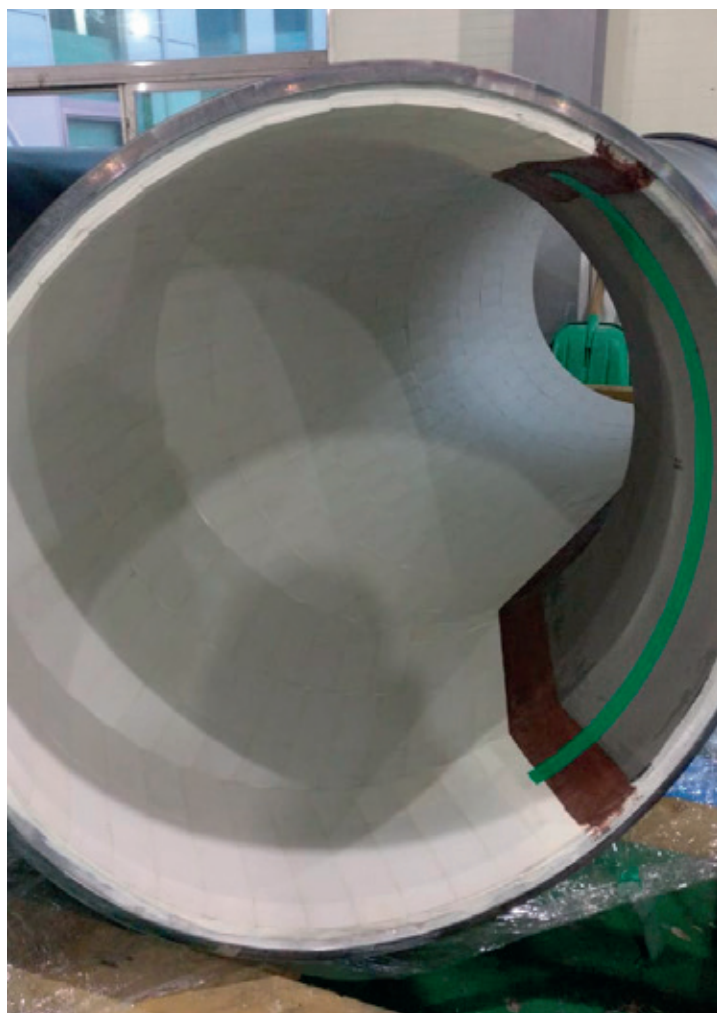
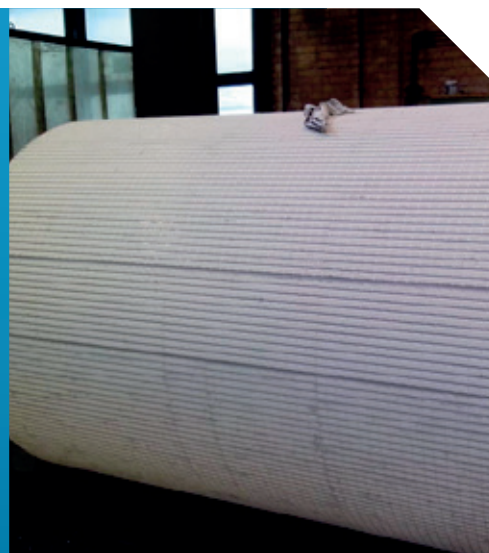
Het belangrijkste toepassingsgebied voor keramiek ligt op het gebied van abrasieve slijtage aan apparatuur

- o Alle trommels op het gebied van transporttechniek
- o Schroeftransporteurs
- o Stortpunten / stortkokers en goten
- o Mixers voor kant-en-klaar beton
- o Menginstallaties in de vuurvaste industrie
- o Menginstallaties in de chemische industrie
- o Transportlijnen en blaaslijnen
- o Materiaalsilo's
- o Puimsteenwasinstallaties
- o Straalinstallaties
- o Grindwassers
- o Cyclonen
- o Windzeven



Technische gegevens A192

Eigenschappen		Eenheid	Testmethode	A192 92% Al ₂ O ₃
Fysieke eigenschappen	Dichtheid	g/cm ³	ASTM C737-88(2006)	3,65
	Kleur	-	-	wit
	Waterabsorptie	%	ASTM C737-88(2006)	0
Mechanische eigenschappen	Elasticiteitsmodulus	GPa	ASTM C1198-08	300
	Poisson-factor	-	ASTM C1198-08	0,22
	Buigsterkte	MPa	ASTM C1161-02c (2008)	320
	Koude druksterkte	MPa	ASTM C1421-04	1.950
	Samendruksterkte	MPa.m ^{0,5}	ASTM C1421-01b (2007)	(4-5)
	Vickerhardheid	R45N (Gpa.1000g)	ASTM C1327-03	77 (12,5)
Thermische eigenschappen	Warmtegeleidingsvermogen	W/mK	ASTM C1470-06	20,2
	Warmteuitzettingscoëfficiënt @25-1000°C	10 ⁻⁶ /°C	ASTM C1470-06	8,1
	Specifieke warmtecapaciteit	J/kg-k	ASTM C1470-06	900
	Max. gebruikstemperatuur	°C	Zonder belasting	1.500
	Weerstand tegen temperatuurschommelingen, Tc	°C	C1525-04	250
Elektrische eigenschappen	Diëlektrische sterkte	ac-kv/mm (3,18 mm)	ASTM D-149-97a (2004)	8,3
	Diëlektrisch verlies	25°C @ 1 MHz	ASTM D2520-01	0,0004
	Specifieke volumeweerstand	25°C, ohm-cm	ASTM D1829	>10 ¹⁴
		25°C, ohm-cm		4x10 ⁶
1000°C, ohm-cm		5x10 ⁵		

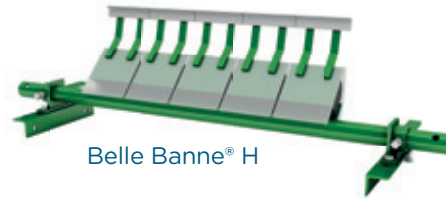


Overzicht productgamma

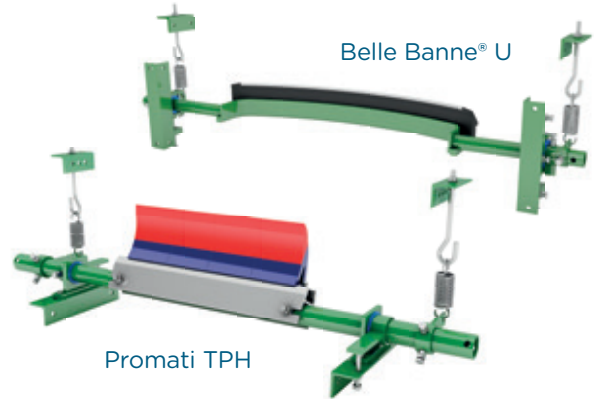
Rollen en steunen



Bandschrapers



Belle Banne® H



Belle Banne® U

Promati TPH

Stofonderdrukking en impactzone



Duo-Seal



FLEXAL®



BLU-TEC® Proload



BLU-TEC® Impact bars

Transportbandtrommels



Chaussée de Wavre 362 - 1390 Grez-Doiceau - België
T. +32 10 84 83 90 - F. +32 10 84 83 99
info@promati.com

www.promati.com

Nikkelstraat 45 - 4823 AE Breda - Nederland
T. +31 162 47 14 99 - F. +31 162 47 15 04
info@promati.nl

www.promati.nl