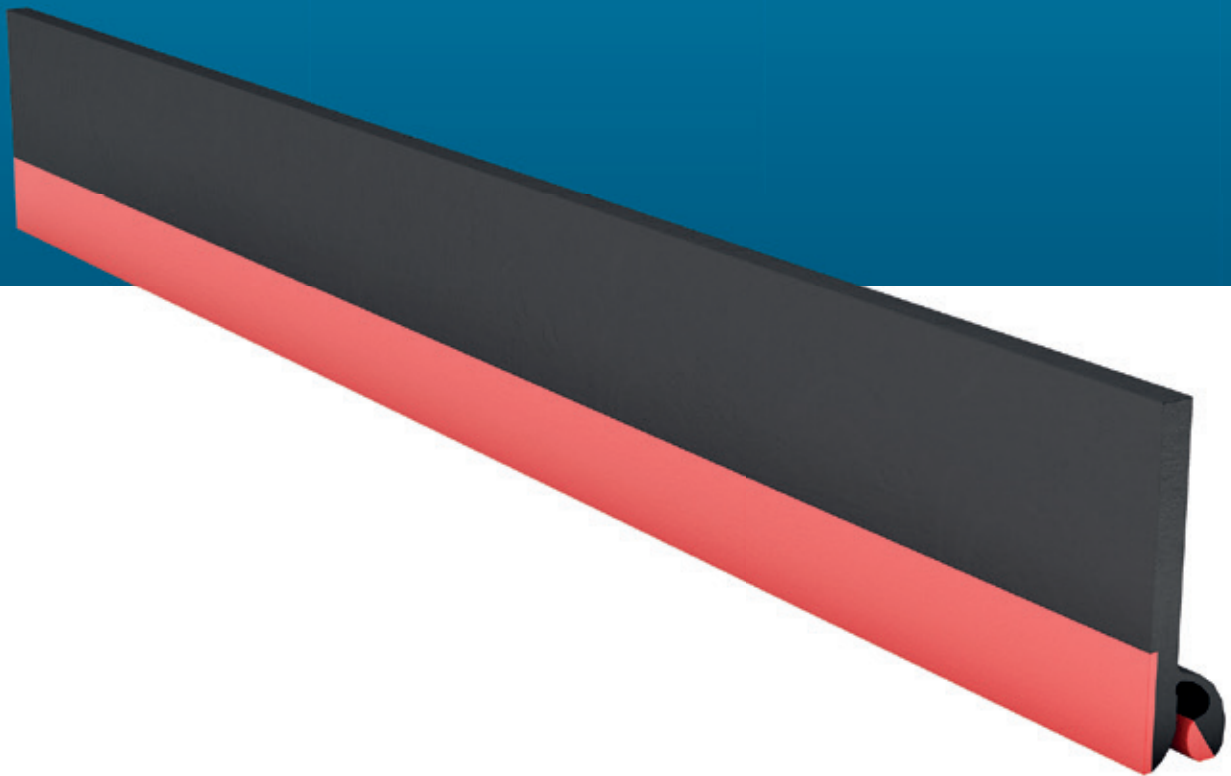


Promati<sup>ny
sa</sup>
ACCELERATING **PROGRESS**

BLU-TEC[®] Abdichtungs-systeme



Firmenzentrale: Chaussée de Wavre 362 - 1390 Grez-Doiceau - Belgien

T. +32 10 84 83 90 - F. +32 10 84 83 99

info@promati.com - www.promati.com/de

www.promati.com/de

BLU-TEC® Abdichtungs-systeme

Abdichtungs-System Mit Einfacher Klemmvorrichtung

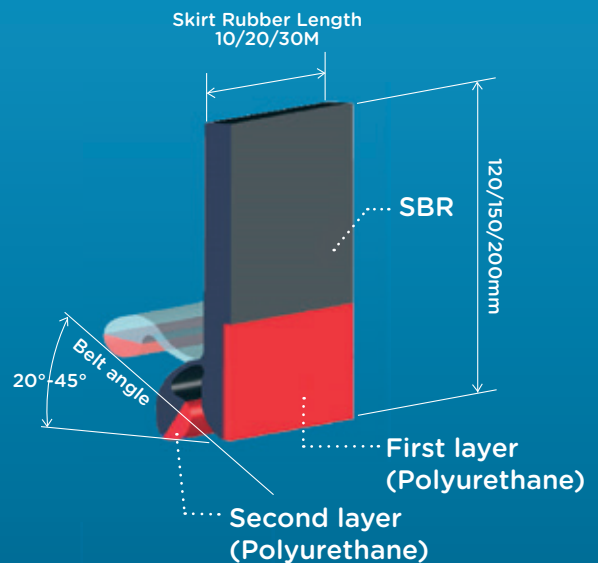
STANDARD KLEMM-SYSTEM

- ✓ 2 Andruckklemmen aus verzinktem Stahl
- ✓ 1 Andruck-Winkelprofil aus Aluminium, 1 Meter lang

DUO-SEAL ABDICHTUNGSGUMMI

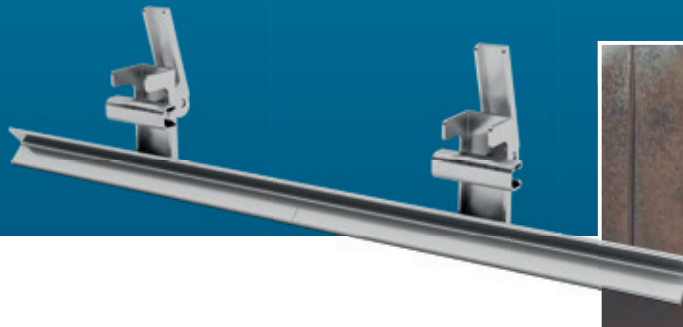
Mit einvulkanisierter Polyurethan
Verschleißleiste

- ✓ Dicke: 15 mm
- ✓ Höhe: 150 mm oder 120 mm
- ✓ Härte: 60° Shore
- ✓ Verpackung: Rollen von 30 Metern



Standard
Klemm-System

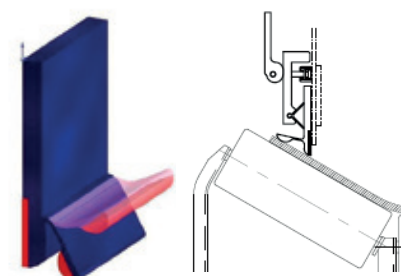
Duo-Seal
Abdichtungsgummi



Abdichtungs-systeme
für aufgabestellen

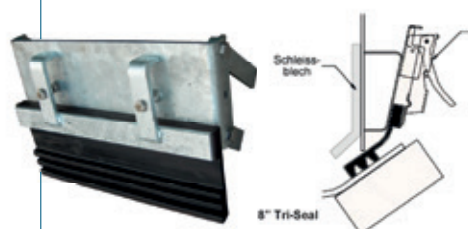
DUO-SEAL Normale Bedingungen

- ✓ Dicke: 15 mm
- ✓ Höhe: 120 mm
oder 150 mm (oder 200 mm)
- ✓ Härte: 60° Shore
- ✓ Gummi mit einvulkanisierter
Polyurethan Verschleißleiste



TRI-SEAL Erschwerte Bedingungen

- ✓ Dicke: 25 mm
- ✓ Höhe: 150 mm (6")
oder 200 mm (8,,)
- ✓ Härte: 60° Shore



MULTI-SEAL Erschwerte Bedingungen

- ✓ Dicke: 22 mm
- ✓ Höhe: 200 mm (8,,)
- ✓ Härte: 60° Shore

