

Belle Banne[®] U



**Förderbandabstreifer
mit großem
Leistungsvermögen**

Förderbandabstreifer mit großem Leistungsvermögen

Der Abstreifer mit hoher Leistungsfähigkeit Belle Banne® U-Abstreifer basiert auf einer patentierten Technologie.

Im Gegensatz zu anderen Abstreifern besteht die Abstreifleiste aus vielen einzelnen Elementen aus Qualitäts-Hartmetall die zusammen eine durchgehende Leiste bilden. Die einzelnen Elemente sind fest auf Metall-Trägerplatten angebracht, die aneinandergereiht in Gummi ein vulkanisiert sind. Diese flexible und schmutzunempfindliche Leiste wird einfach in den gebogenen Abstreifer eingelegt und lediglich mit zwei Schrauben fixiert.

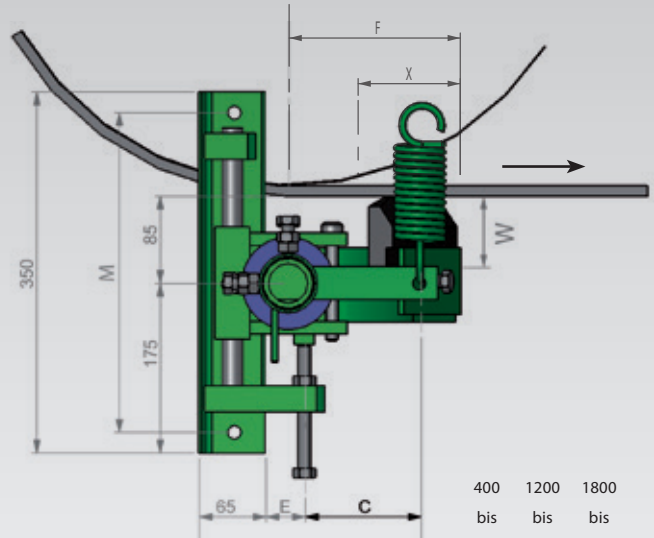
Ein einfaches und variables Federspannsystem sorgt für den notwendigen Andruck.

Der universell einsetzbare Förderbandabstreifer Belle Banne® U hat zahlreiche Vorteile:

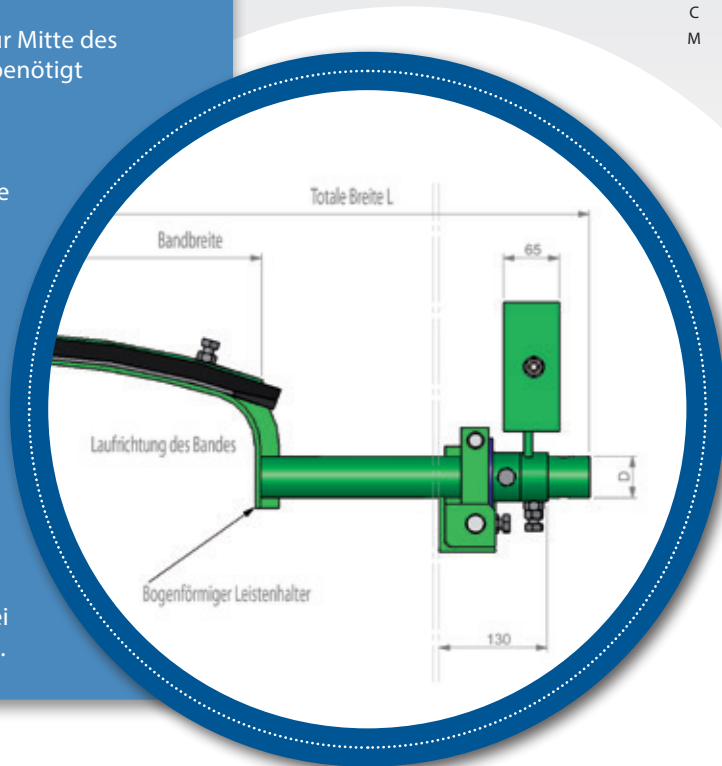
- Die Druckverteilung richtet sich verstärkt zur Mitte des Bandes, also dort wo die höchste Leistung benötigt wird
- Einfache Montage und Einstellung
- Sehr einfache Wartung
- Bleibende Leistungsfähigkeit und sehr lange Lebensdauer der Abstreifleiste, da sich der Abstreifer während der ganzen Lebensdauer der Leiste an den Fördergurt anpasst.
- Ausgezeichnetes Abstreifen ohne Gefahr von Schmutzaufbau.

Die Konstruktion ist mit einer rostabweisenden, einbrennlackierten Farbschicht versehen, alle Normteile sind aus rostfreiem Stahl.

In Standartausführung ist der U-Abstreifer für eine Laufrichtung vor gesehen, durch zwei spezielle Halter auch für zwei Laufrichtungen.

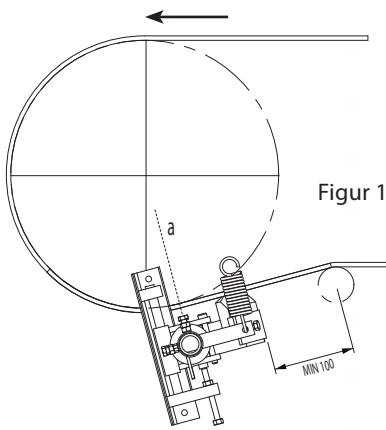


	400	1200	1800
	bis	bis	bis
	1000	1600	2000
	(mm)	(mm)	(mm)
C	130	160	160
M	310	310	310

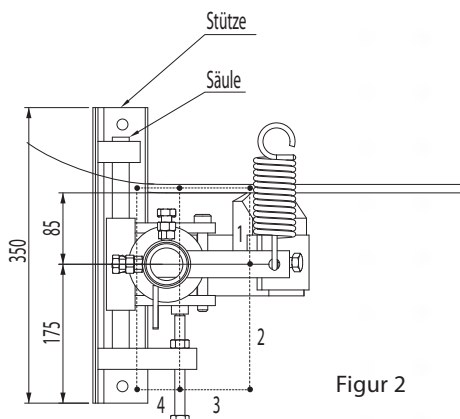


LIEFERPROGRAMM

Referenz	Bandbreite (mm)	Totale Breite L (mm)	D (mm)	W (mm)	X (mm)	E (mm)	F (mm)	G (mm)	Gewicht (kg)
U 400	400	1200	48,6	70	45	38	134	237	26
U 500	500	1300	48,6	70	60	38	134	237	28
U 650	650	1450	48,6	62	75	38	159	262	31
U 800	800	1600	48,6	62	105	38	184	287	33
U 1000	1000	1800	48,6	62	120	38	215	318	38
U 1200	1200	2100	60,5	60	140	38	240	343	47
U 1400	1400	2300	60,5	60	135	38	240	343	50
U 1600	1600	2500	60,5	60	125	38	246	349	60
U 1800	1800	2700	76,3	50	125	46	246	357	67
U 2000	2000	3100	76,3	50	125	46	246	357	70



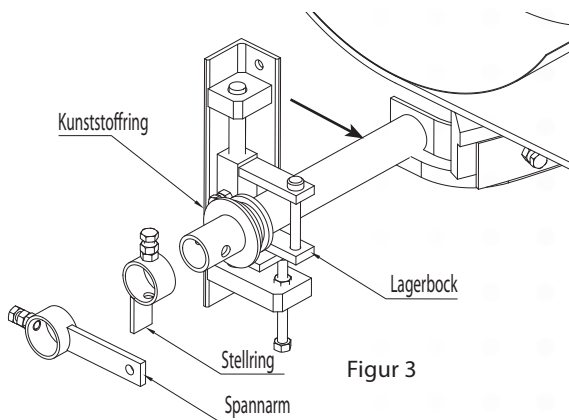
Figur 1



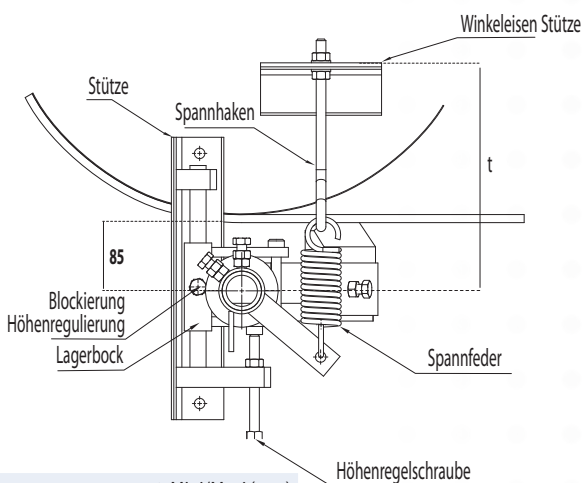
Figur 2

Abmessungen der Montageöffnung

	1 (mm)	2 (mm)	3 (mm)	4 (mm)
400 bis 1000 mm	100	150	100	50
1200 bis 2000 mm	100	180	100	50



Figur 3



Figur 4

	t. Mini/Maxi (mm)
400 bis 1000 mm	300/380
1200 bis 2000 mm	320/400

Montage des Abstreifers

Die gegebenen Maße müssen in Abhängigkeit zu den örtlichen Bedingungen eingehalten werden. Es ist dafür zu sorgen, dass das abgestreifte Material abgeführt wird. Der Abstreifer darf nicht zu dicht an der Trommel angebracht werden (nicht dichter als die Linie a in der Figur 1), so, dass es möglich ist, genügend Andruck auf den Abstreifer zu erzeugen.

Vorbereitung des Abstreifers

Die Abstreiferleiste mittig in den Halter montieren und mit den 2 Befestigungsschrauben fixieren.

Montage der 2 seitlichen Befestigungstützen

Wenn erforderlich, 2 rechteckige Öffnungen in die Verkleidung des Förderbandes laut Fig. 2 einbauen. Die Lagerblöcke in die Mitte der 2 Stützen anbringen und gut festdrehen. Alle Schrauben der Stützen gut anziehen.

Die Stützen nun an dem Gestell des Förderbandes befestigen,

so, dass sich die Mitte der Lagerblöcke 85 mm unter dem Förderband befindet.

Montage des Abstreiferrohres

Jetzt die Kunststoffringe über das Rohr schieben, bis sie sich in den Halterungen befinden. Die Bolzen in die Lagerblöcke stecken und mit den Splinten verriegeln. Die Stellringe über das Rohr schieben. Dann den Abstreifer gegen das Band drehen, so dass die Abstreiferleiste das Band berührt und mit einem der Stellringe in dieser Position fest stellen (siehe Fig. 2).

Montage des Spannsystems

Die Spannarme über das Rohr schieben und festschrauben, so, dass die Spannarme in etwa rechtwinklig zur Spannfeder steht. Jetzt die Spannfedern und die Spannhaken in die Spannarme einhängen. Zum Schluss noch die Winkel für die Spannsysteme anbringen.

Druckregelung

Den Abstreifer ein wenig unter Spannung bringen und die 2 Stellringe mit ca. 20 mm Spiel zum Anschlag (Riegel an den Lagerböcken) fest stellen.

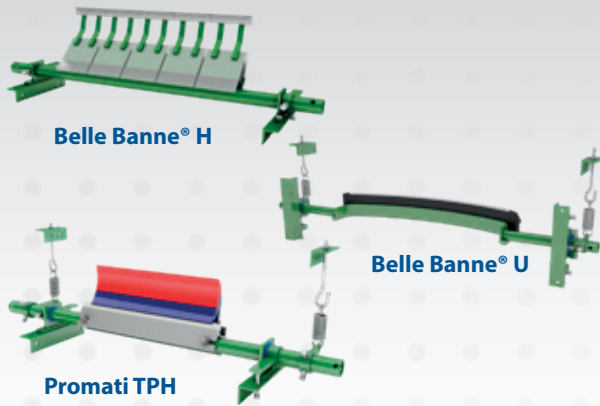
Achten Sie darauf, dass die Abstreiffläche parallel zum Förderband läuft und dass die Abstreifleiste am Band anliegt. Den Abstreifer nun anspannen, bis ein gutes Abstreifresultat erreicht wird. Für jede Anwendung ist eine andere Spannung erforderlich. Unter normalen Umständen genügt zwischen jedem Federgang ein Abstand von 0,5 mm.

Vorsichtsmaßnahmen

- Die Bandoberfläche muss in einem guten Zustand sein ohne herausragende Teile (z.B. Klammern)
- Die erlaubte Bandgeschwindigkeit ist 6 m/s
- Die maximale Umgebungstemperatur ist 80°C.
- Eine regelmäßige Kontrolle des Abstreifers erhöht die Lebensdauer und die Leistungsfähigkeit.

Ausgewählte Produkte aus unserem Lieferprogramm

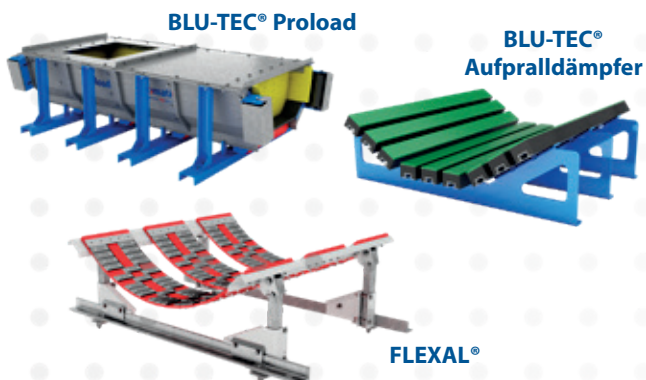
BANDABSTREIFER



TRAGROLLEN UND STATIONEN



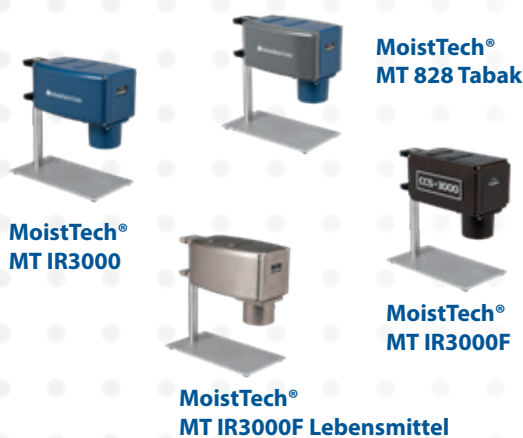
AUFPRALLZONE UND STAUBDICHTE ÜBERGABESTELLEN



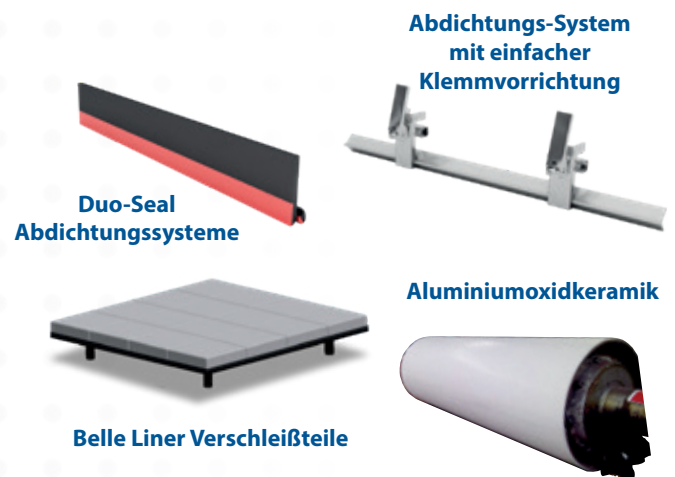
TROMMELN UND BANDFÜHRUNGSROLLE



FEUCHTEMESSUNG UND -REGELUNG



SEITENABDICHTUNGEN UND VERSCHLEISSTEILE



Firmenzentrale: Chaussée de Wavre 362 - 1390 Grez-Doiceau - Belgien
T. +32 10 84 83 90 - F. +32 10 84 83 99
info@promati.com - www.promati.com/de